

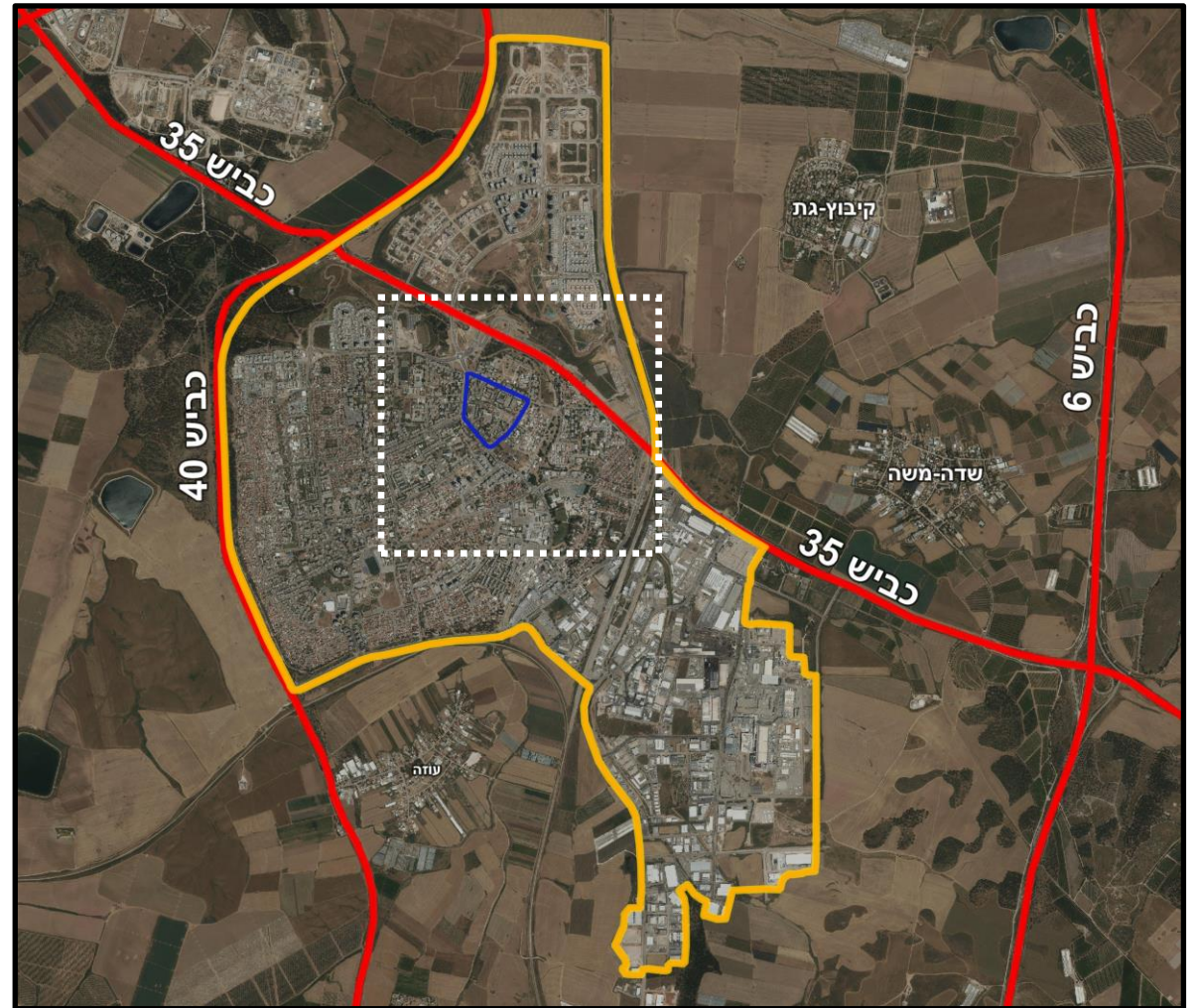
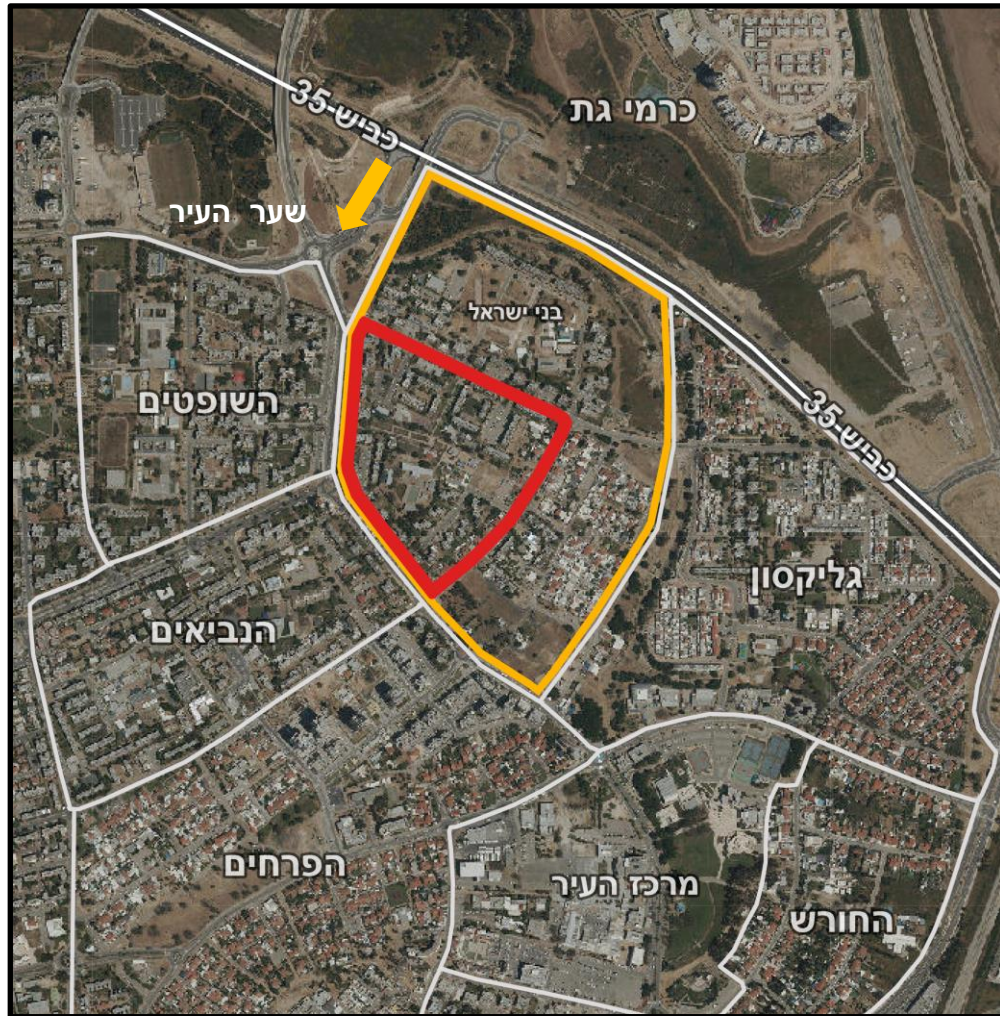
קרית גת | מתחם פנינת בנימין, התחדשות עירונית

מסלול ותמ"ל – תמ"ל 2026
מצגת לאישור התוכנית

ינואר 2023



ניתוח מצב קיים | תב"ע, קישוריות ומרחב ציבורי



שכונת בני ישראל:

- דרומית לכביש 35
- מזרחית לכיכר הבניסה לעיר
- צומת רחובות שבטי ישראל ושדרות לכיש.

שטח השכונה: כ- 425 דונם

תחום התייחסות:

בין רחובות שבטי ישראל, שד' לכיש ושד' גת.

שטח המתחם: כ- 136 דונם

- תחום קרית גת
- תחום התכנית בשכונת בני ישראל
- כבישים ראשיים

מיקום התכנית:

המתחם נמצא בשכונת בני ישראל הממוקמת בסמוך לכניסה לקרית גת דרומית לכביש 35, ומזרחית לכביש 40.

צפונית לכביש 35, נמצא רובע המגורים 'קרמי גת' - פרויקט במודל של הסכם גג.



מבט מדרום



מבט ממזרח



שדרות גת- מבנים נמוכים של 2 קומות



מבוא בנימין מבנים בני 3 קומות



שדרות גת



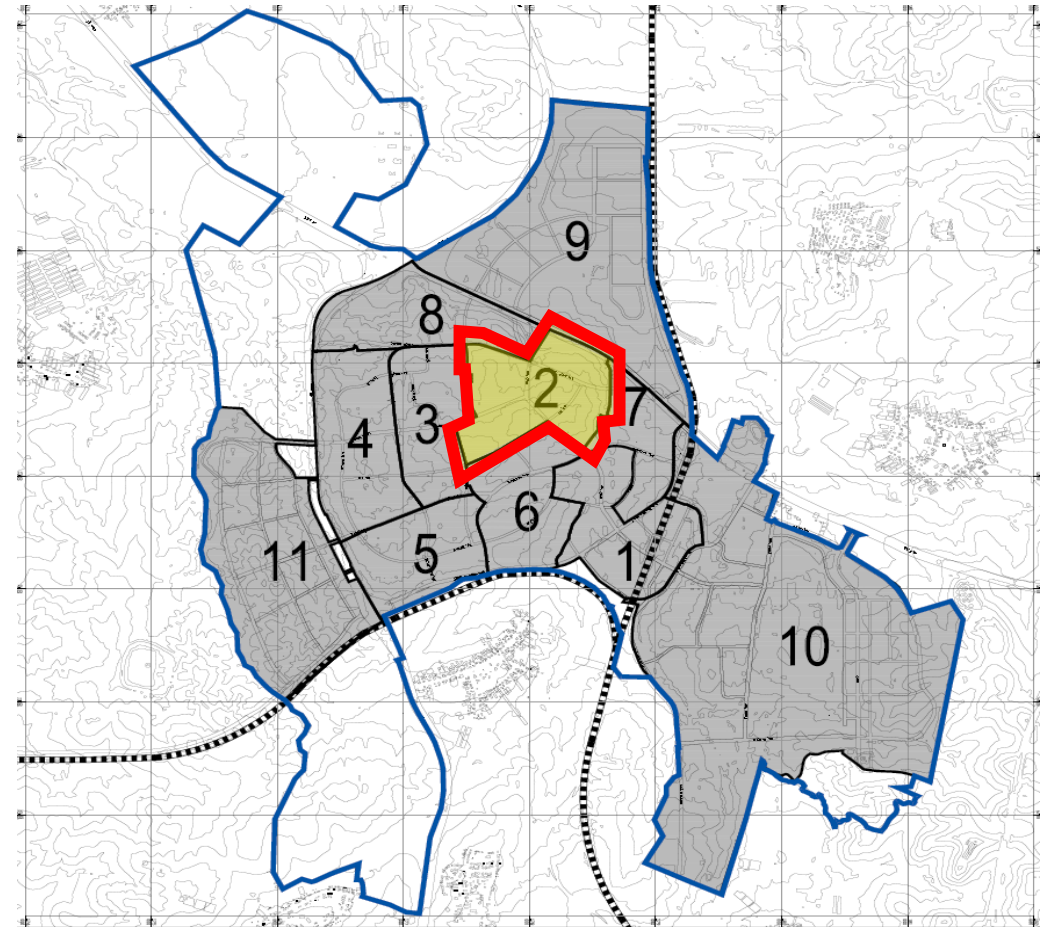
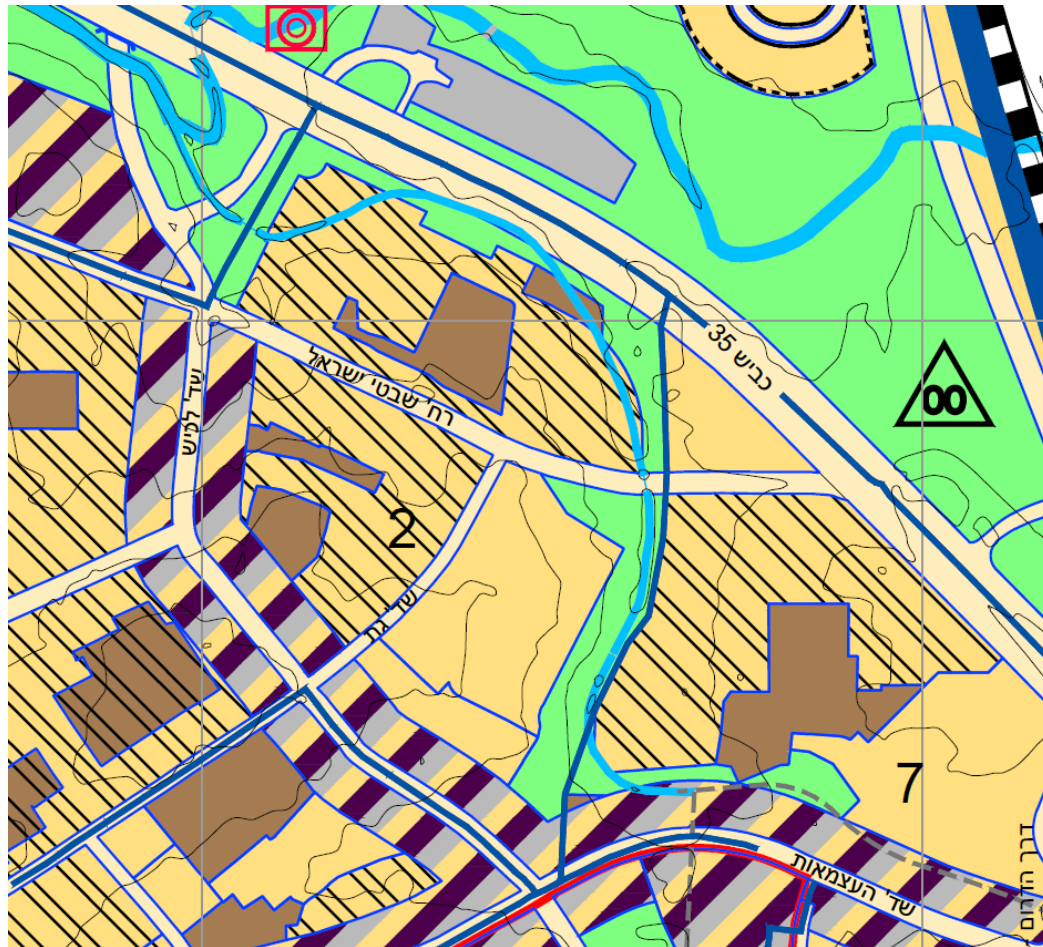
מבוא בנימין

ניתוח מצב קיים | תב"ע, קישוריות ומרחב ציבורי

מסמך מדיניות לפיתוח העיר לשנים הבאות, הקובעת ייעודי קרקע ושימושים, יוצרת מסגרת זכויות בניה ומתווה לעיצוב וקביעת אופי העיר. מכוח תכנית זו ניתן יהיה להכין ולהגיש תכניות מפורטות.

התכנית הוגשה ב 2019 לוועדה המחוזית.

מצב קיים



תכנון מוצע

השלכות תכנוניות

תנועה

פיתוח

תשריט מוצע-תכנית המתאר

רוב המתחם מוגדר כ"אזור להתחדשות עירונית" חזית המתחם מסומנת בתשריט כ "מגורים מסחר ותעסוקה", המסחר יהיה במפלס הרחוב.

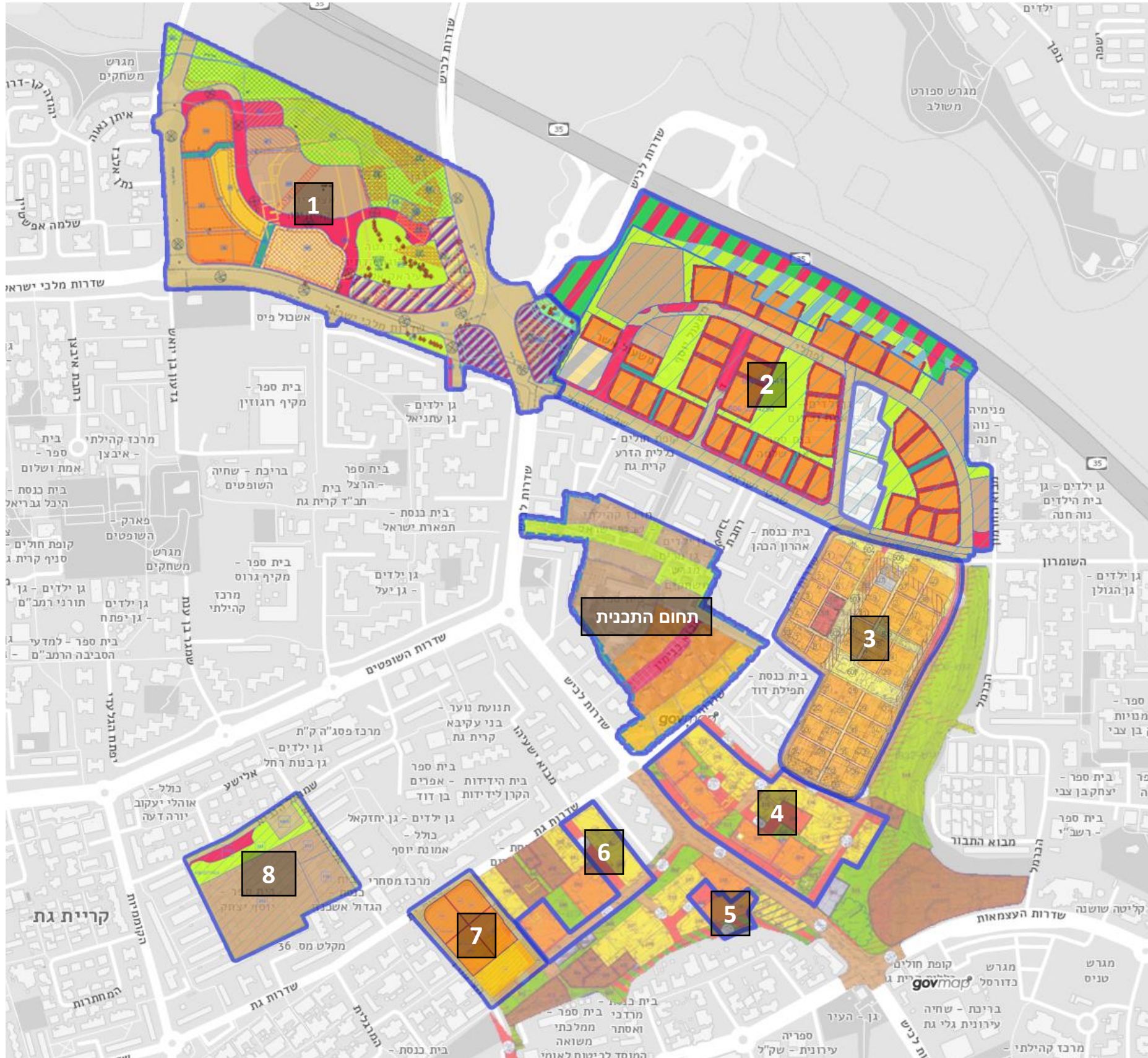
הוראות למתחמים

על פי תכנית המתאר **מתחם 2** כולל את השכונות :

- בני ישראל
- השופטים
- הנביאים

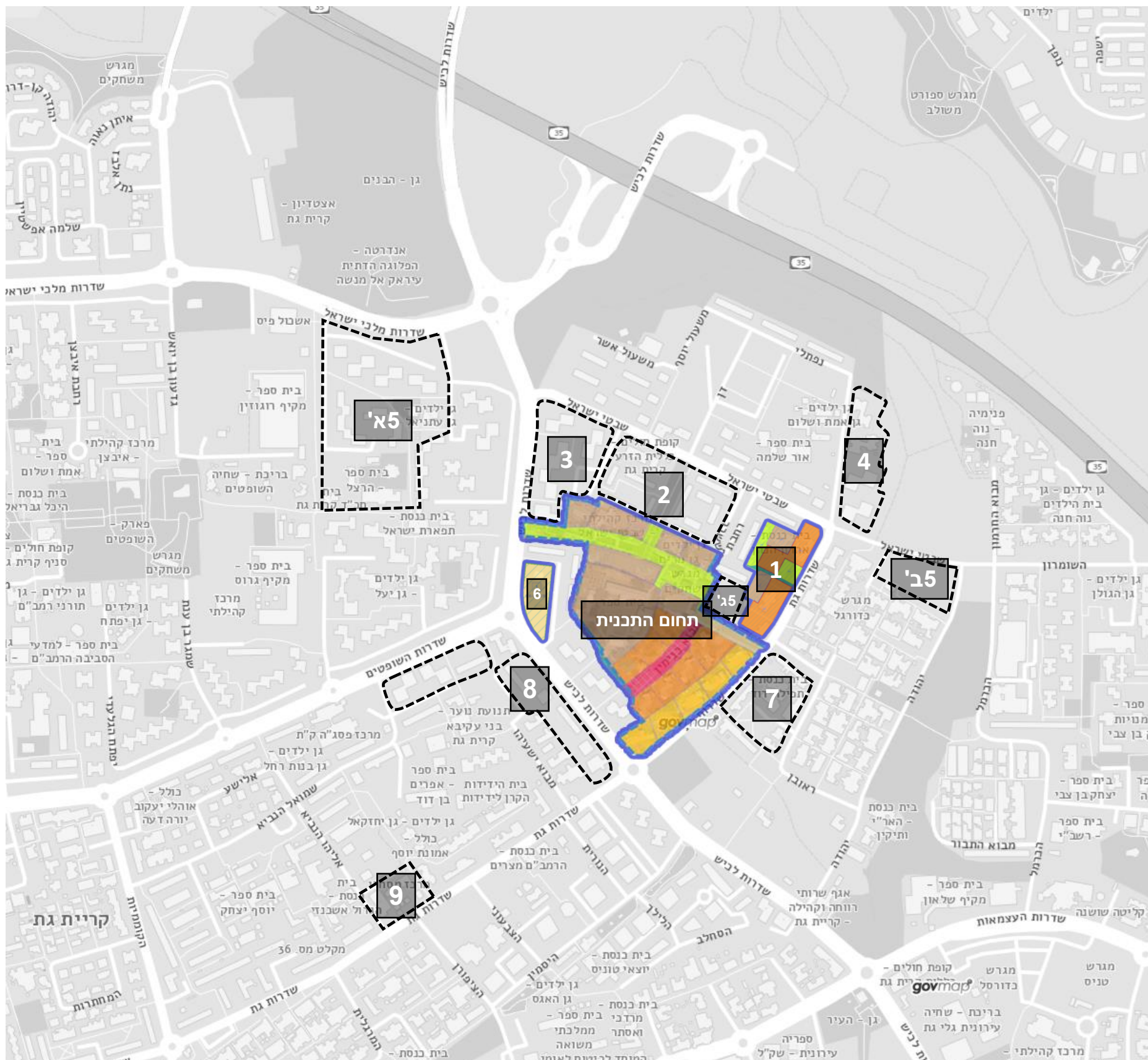
רשימת תכניות המפורטות בתוקף:

1. שער העיר
2. תמ"ל 2010 – שבטי ישראל
3. רובע בני ישראל
4. מרכז מספר: ים/426/2019 (עפ"י תכנית 39/101/02/9)
5. מגרש 159, רובע הפרחים
6. כ. כוכב הנגב, רובע הפרחים
7. התחדשות עירונית – מתחם היסמין
8. קריית חינוך חב"ד



רשימת תכניות המפורטות בתוקף:

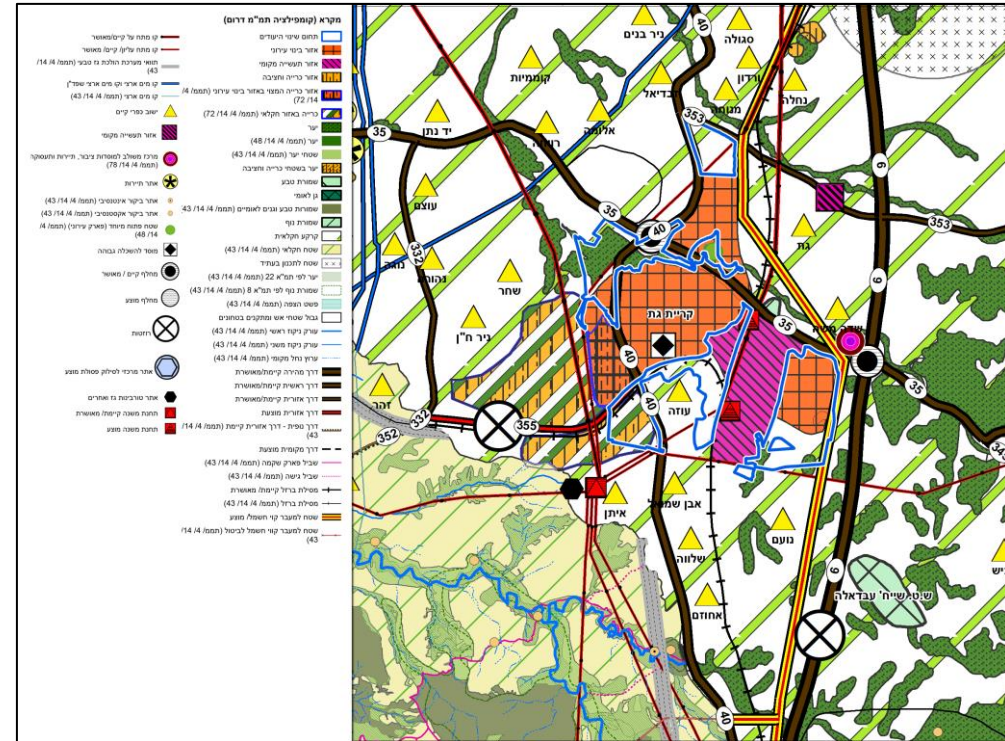
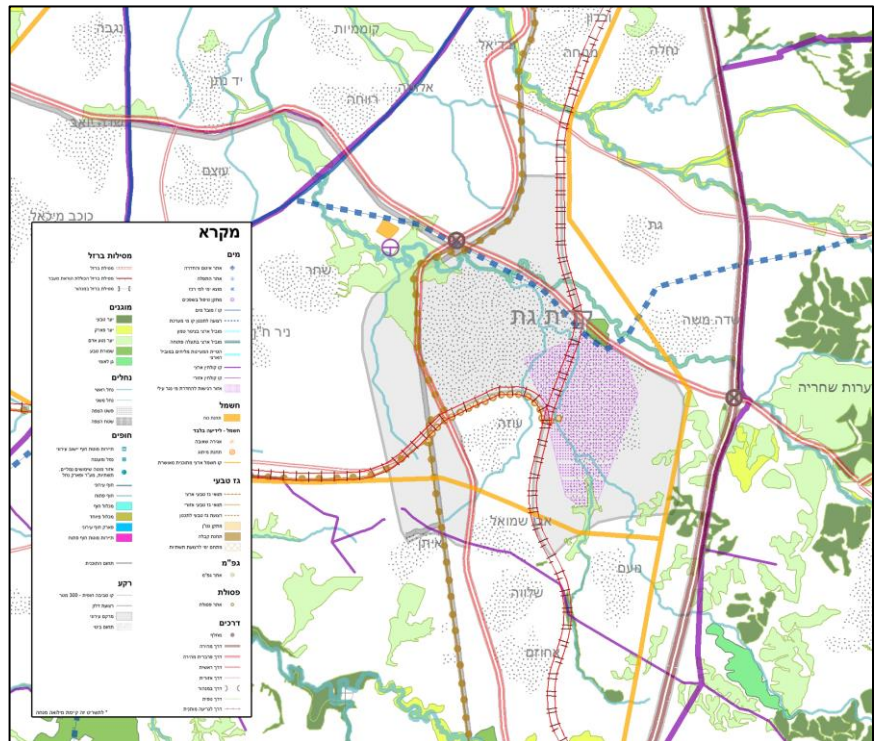
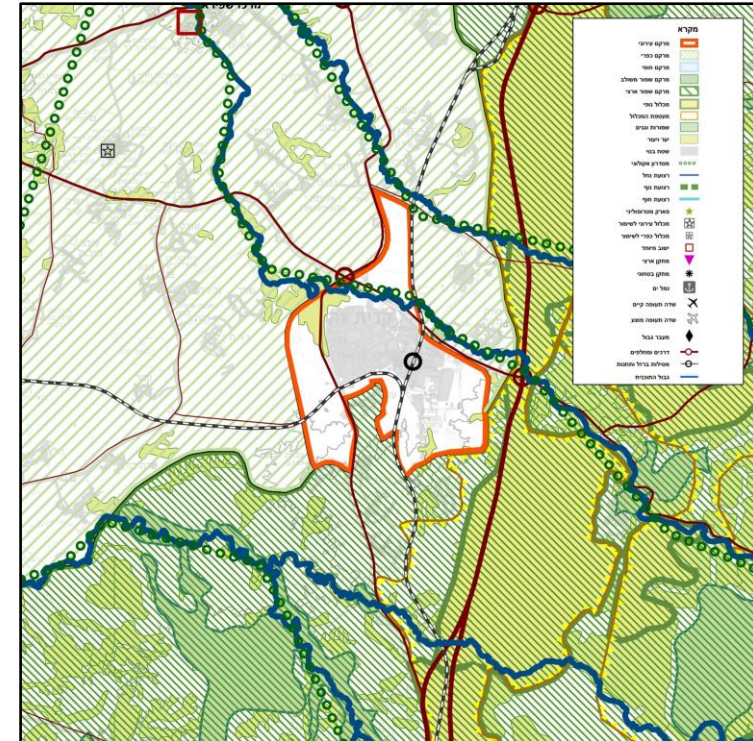
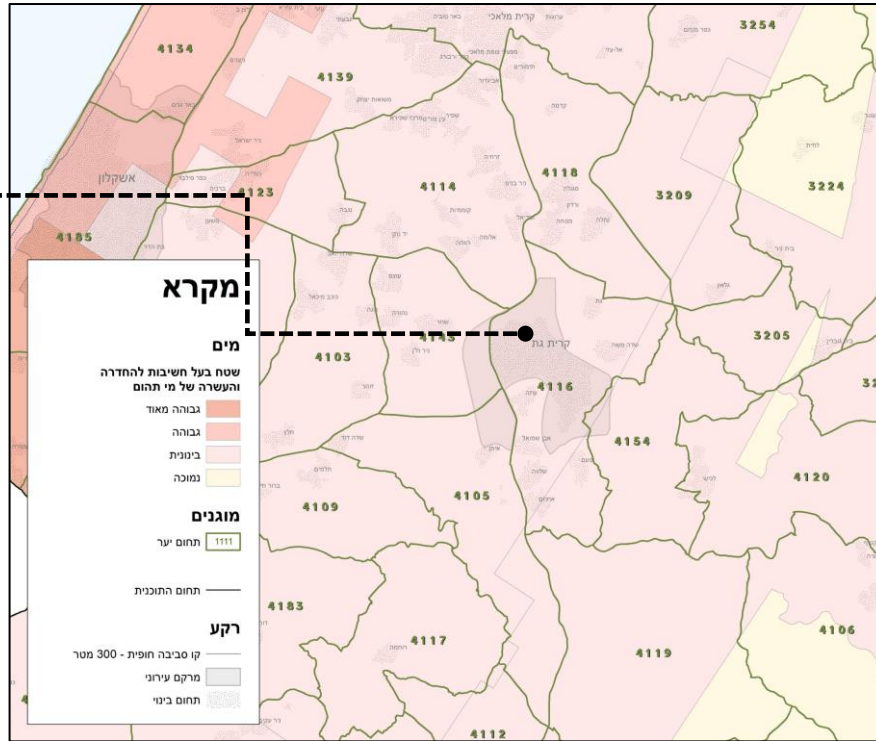
1. התחדשות עירונית שד' גת- מתחם בן דוד
2. מתחם קופ"ח - בתכנון העירייה
3. נפתלי
4. שבטי ישראל
5. 5א' - מלכי ישראל
- 5ב' - שבטי ישראל/יהודה
- 5ג' - מבוא בנימין
6. שד' לכיש 52 - שינוי קו בניין
7. מתחם רחוב ראובן
8. השופטים/שדרות לכיש
9. מרכז מסחרי שדרות גת



תכנית מתאר ארצית תמ"א 1
תכנית שטח בעל חשיבות החדרה

תמ"א\35\3 שינוי מס' 3 - קריית גת

קריית גת ממוקמת
באזור ב'
אזור בעל חשיבות
בינונית
להחדרת מי נגר עילי
עם אזור לרגישות
להחדרת
נגר עילי



תכנית מתאר ארצית תמ"א 1
תכנית שימוש שטחים ורגישות להחדרה

תמ"מ 48/14/4 הגדלת אזור הבינוני העירוני

מקרא:

- מגורים
- מגורים א
- מגורים ב
- מגורים ג
- מגורים ד
- שטח ציבורי פתוח
- שטח פרטי פתוח
- דרך מאושרת
- דרך מוצעת
- שביל
- מבנים ומוסדות ציבור
- חניון

מצב קיים

תכנון מוצע

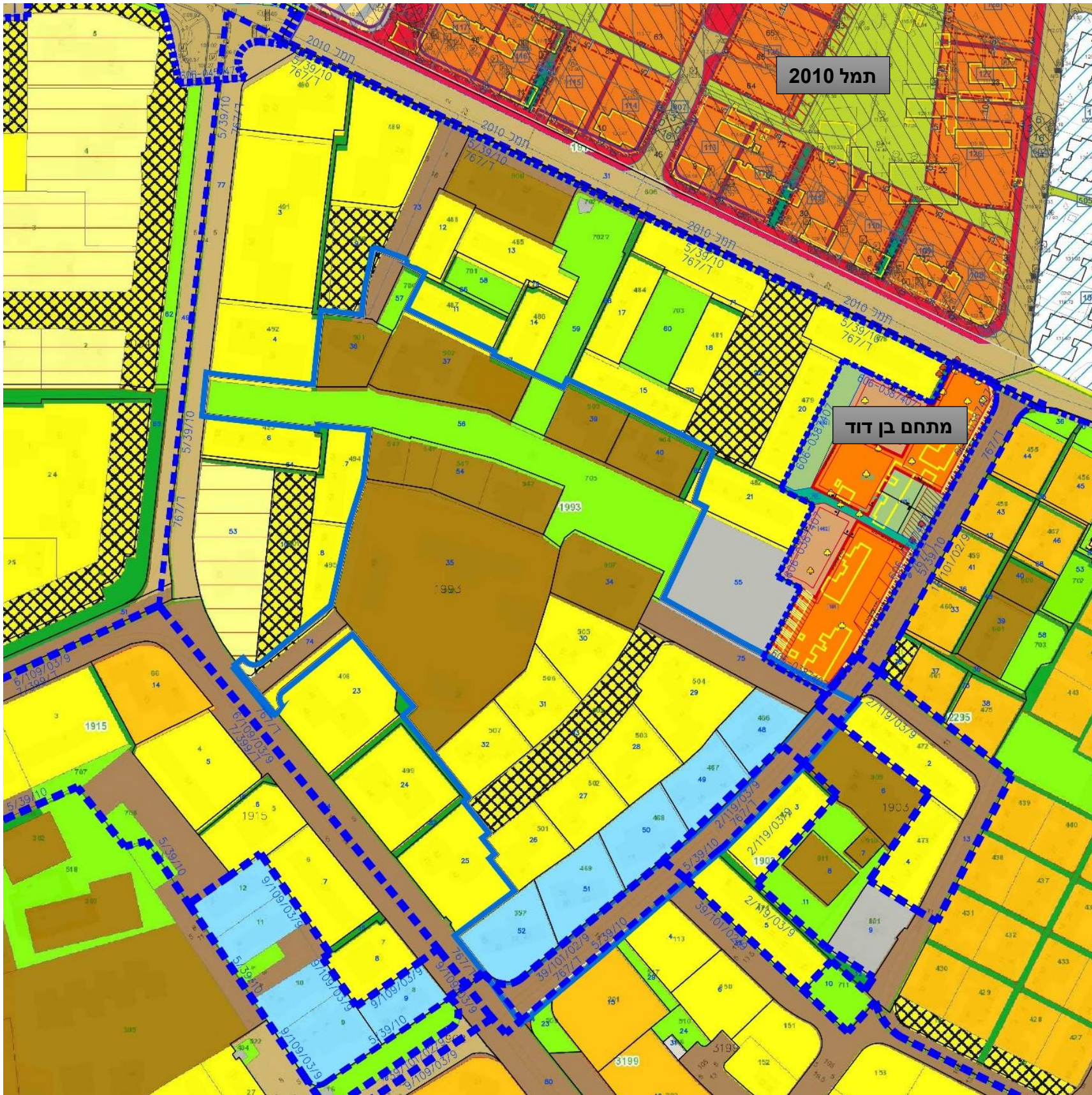
תנועה

תוכניות החלות בתחום התוכנית

1. תכנית מתאר (1975) 101/02/9
2. ד/767-תכנית השכונה (1972)
3. 5/39/10
4. 3/119/03/9
5. 606-0185579 התחדשות עירונית חיזוק מבניים.

פרוגרמה

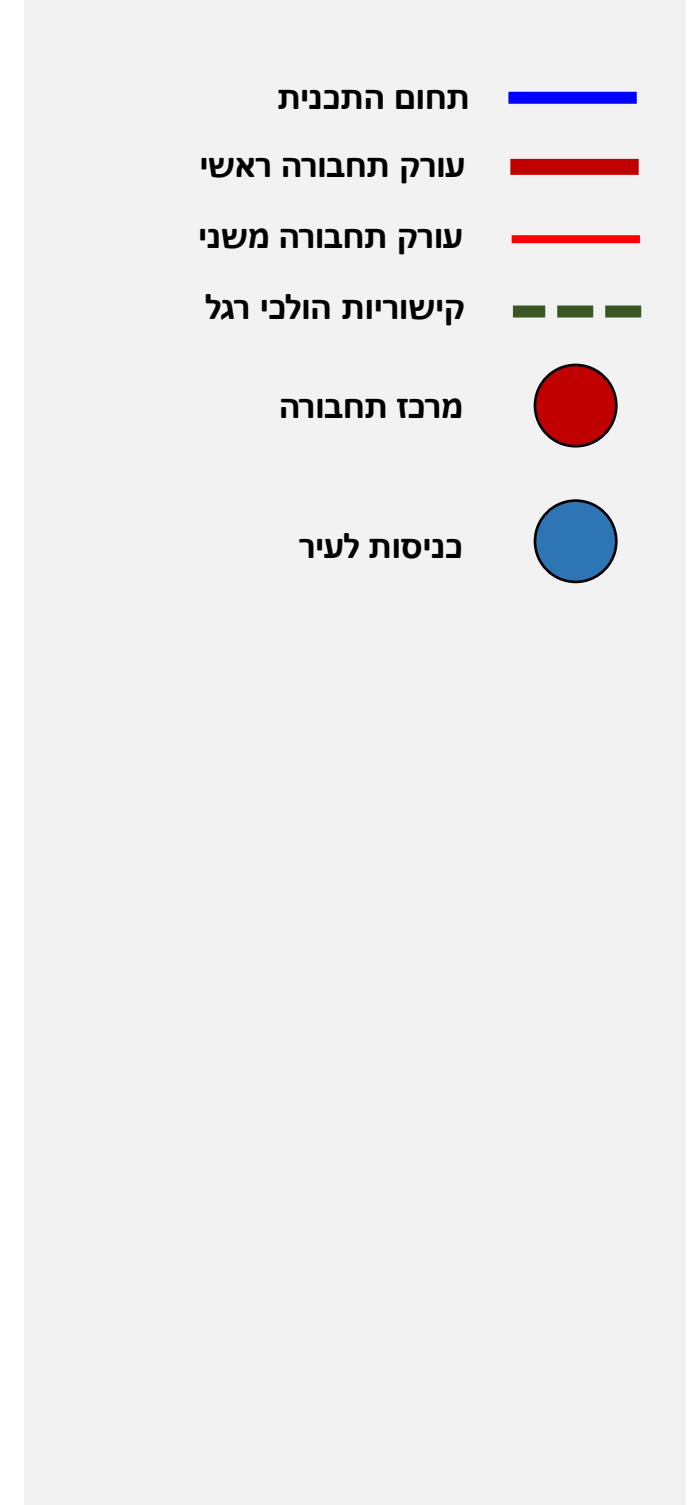
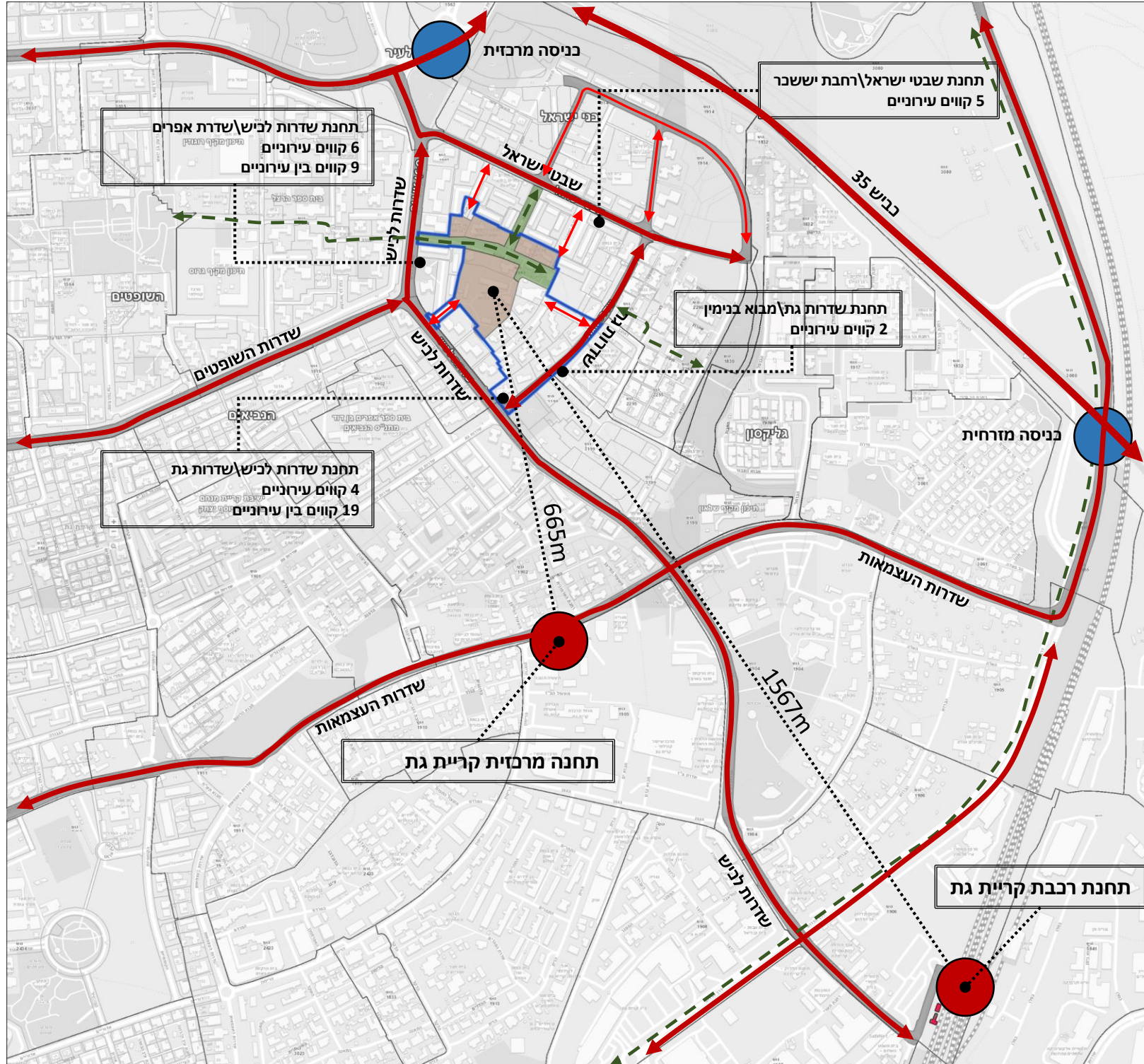
שמאי

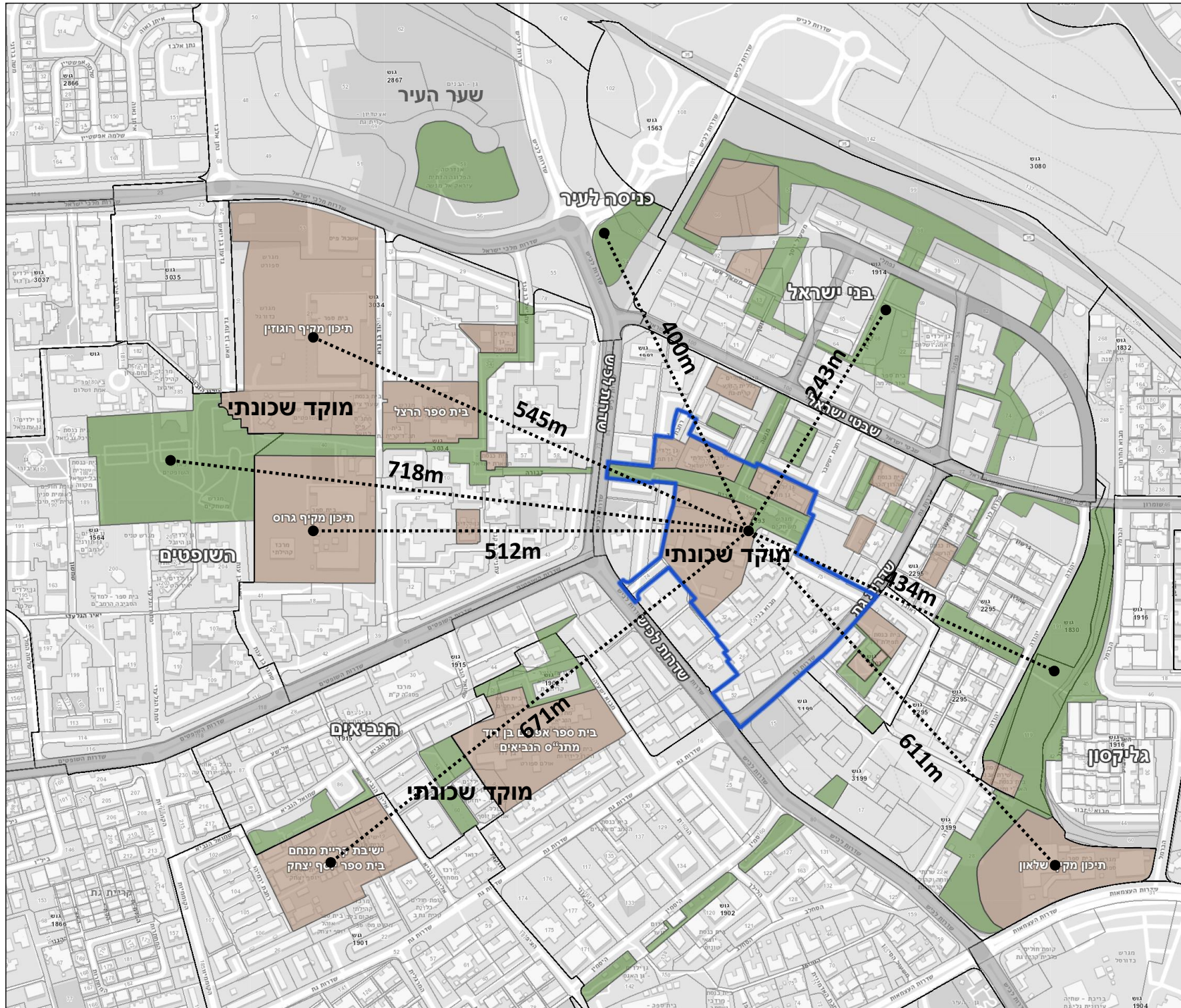


תמל 2010

מתחם בן דוד

ניתוח מצב קיים | המרחב הציבורי





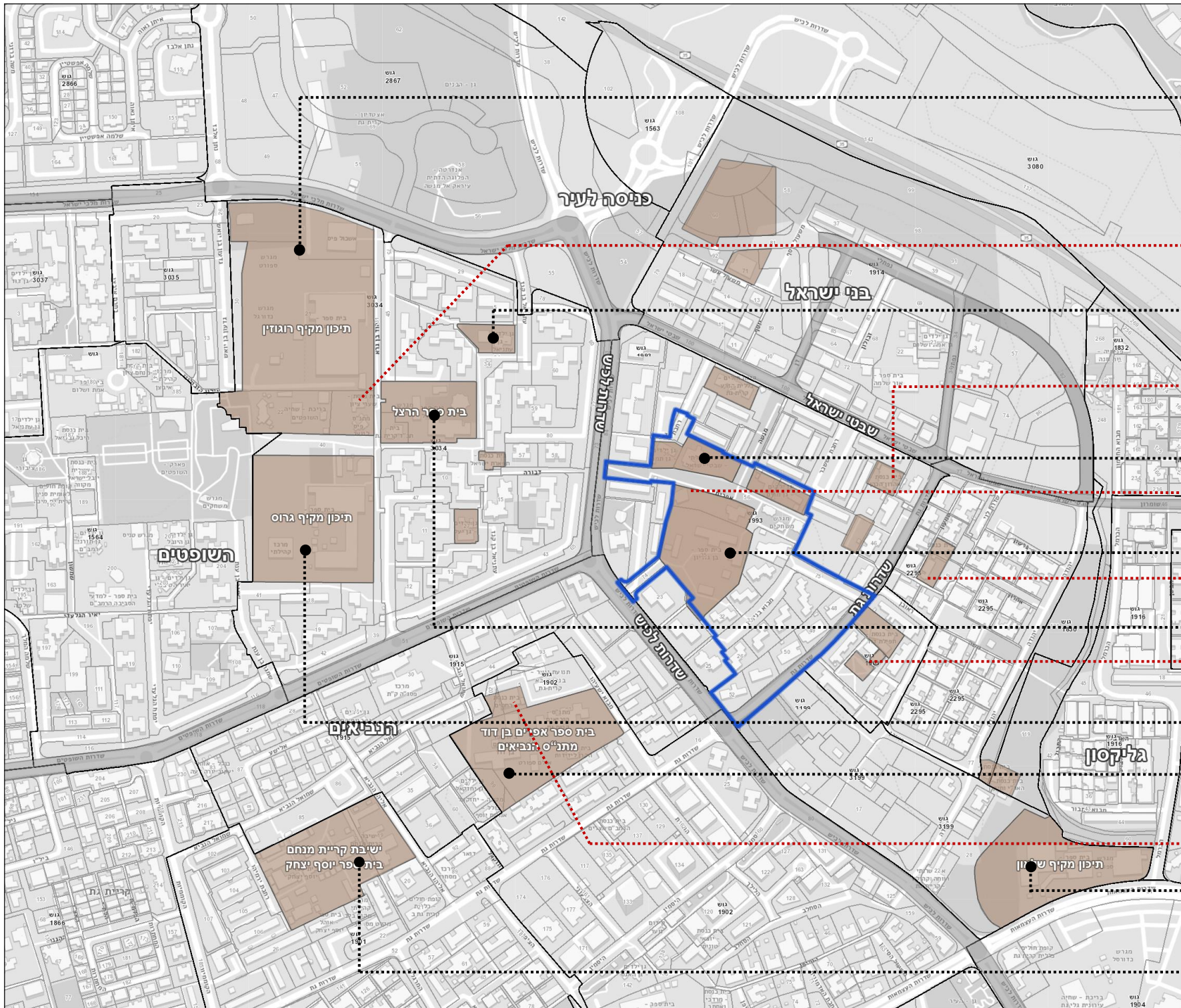
שטח התכנית: 55.14 דונם
 שטח שב"צים בתכנית: 21 דונם
 שטח שב"צים בתכנית: 7.7 דונם

בתחום התכנית וסביבתה ישנו פיזור של שב"צים ושצפים המשתלבים עם איזורי המגורים ומייצרים מרחב ציבורי בעל נגישות ורציפות שטחים המעודדים תנועת הולכי רגל, רוכבי אופניים ושהייה.

השב"צים והשב"צים הקיימים תוכננו כמוקדים שכונתיים עם רשת של רצועות מעברי הולכי רגל ורצועות שצפים המקשרים בין השכונות ויוצרים רשת של צירי הולכי רגל ממזרח למערב.

שדרות לכיש מהווה ציר התנועה המרכזי של העיר, המשתרע מצפון לדרום, משער העיר בצפון לאזור התעשייה בדרום.

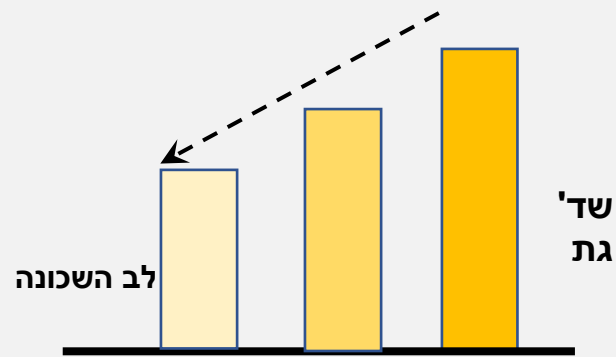
-  תחום תכנית
-  שב"צים
-  שב"צים



| | |
|-------------------------|---|
| בית כנסת שערי ציון | ב"ס מקיף רוגוזין בריכת שחיה 39166 מ"ר |
| בית כנסת אהרון הכהן | גן ילדים עתניאל 2420 מ"ר |
| בית כנסת תפארת ישראל | בני ילדים - מרים, תרצה ותמר מרכז קהילתי שבטי ישראל |
| בית כנסת הרשב"י | ב"ס בן גוריון 12178 מ"ר |
| בית כנסת תפילת דוד | ב"ס הרצל בית חב"ד 9287 מ"ר |
| בית כנסת שערי רחמים | ב"ס מקיף גרוס 24767 מ"ר |
| בית כנסת שערי רחמים | מתנ"ס הנביאים, גן ילדים יחזקאל ב"ס אפרים בן דוד 19788 מ"ר |
| בית כנסת שערי רחמים | ב"ס מקיף שלאון 17545 מ"ר |
| בית כנסת שערי רחמים | ישיבת קריית מנחם - ב"ס יוסף יצחק 24100 מ"ר |

* על פי ניתוח תכנית המתאר ברובע צפוי עורך של כ-100 דונם למבני ציבור

עקרונות תכנון



דירוג גובה מבנים - בינוי גבוה לאורך שד' גת ושדרות לכיש, ודירוג גבהי המבנים כלפי פנים השכונה.



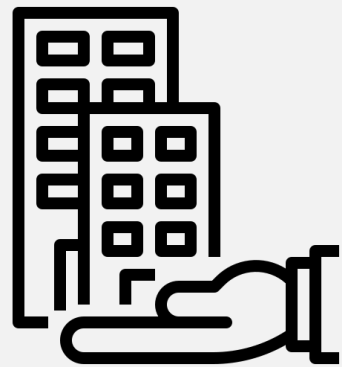
בינוי "עירוני" לאורך שדרות גת: בניה מרקמית עם חזית מסחרית מלווה רחוב וקולונדה לאורך שד' גת.



נפח הבניה - ריכוז נפחי הבניה אורך הצירים הראשים דירוג נפחי הבניה ככול שמתקרבים ללב השכונה.



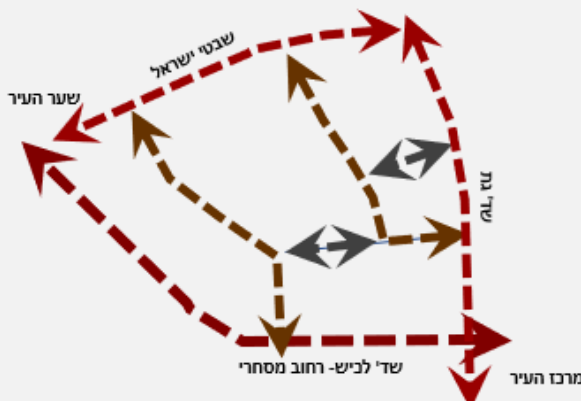
יצירת מרכז שכונתי המהווה את לב השכונה - מקום מפגש לפעילות חברתית, תרבותית וספורט בכל שעות היום. יצירת מוקדי פעילות פתוחים



תמהיל מגוון של דירות הנא מדירות קטנות (2 חדרים) ועד דירות גדולות (5-6 חדרים)



חיזוק רשת השטחים הירוקים, במטרה ליצור קישוריות ונגישות להולכי הרגל ליצירת רצף עירוני נגיש ובטוח.



קישוריות תחבורתית - פתיחת צירי תנועה וחיזוק הקישוריות לרחובות הראשים שבטי ישראל, שד' לכיש ושד' גת.



תכנון החללים והשטחים בין המבניים.

בינוי מוצע

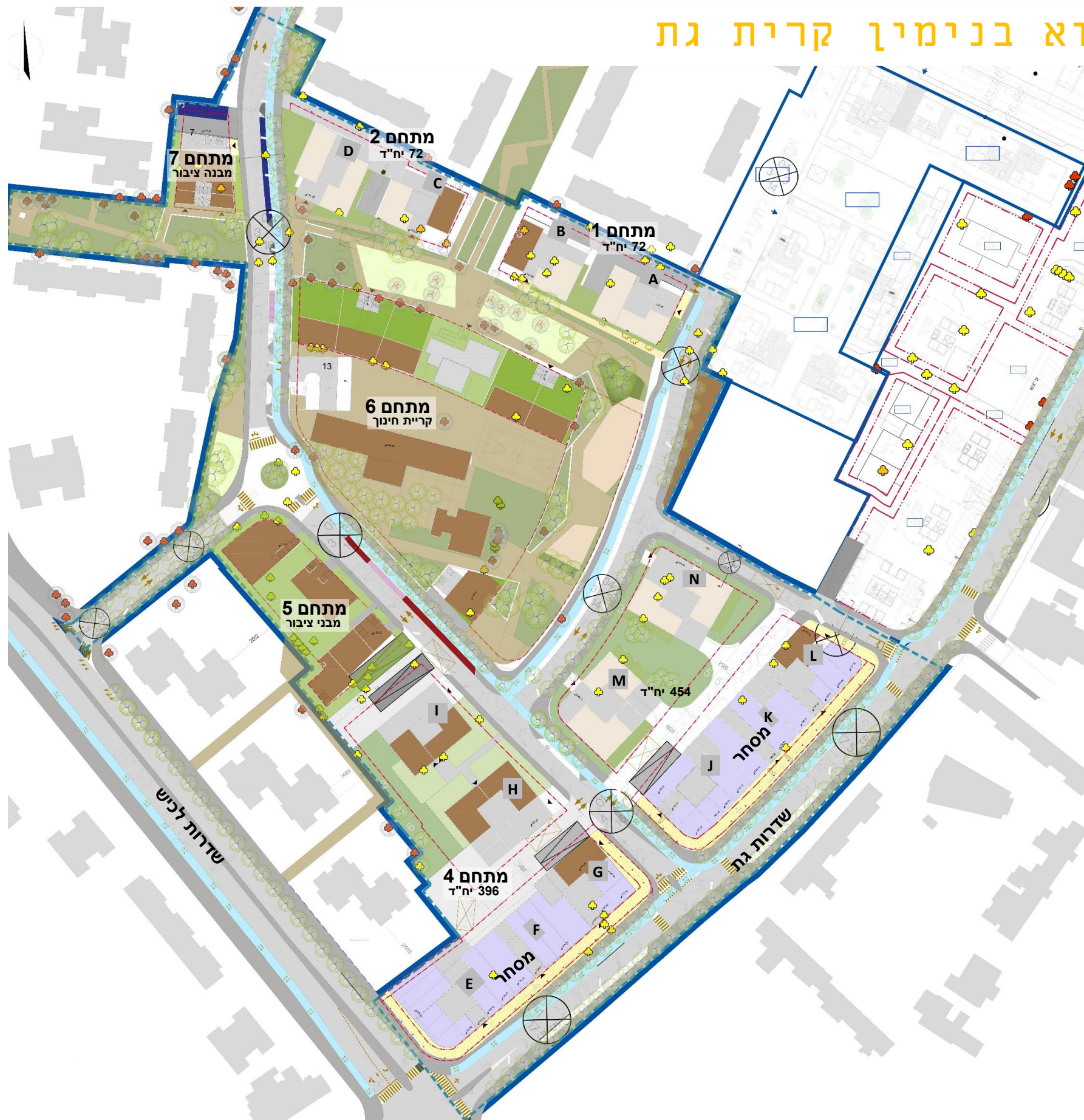
הדמיה – מבט כללי



תכנית כללית | מבורא בנימין קרית גת

עקרונות כללים:

- שטח התכנית: 54.797 דונם
- תכנון שכונה חדשה של 993 יח"ד.
- 145 יח"ד קיימות, 88 תוספת יח"ד
- תמהיל דירות מגוון הכולל דירות קטנות, בינוניות וגדולות.
- פיתוח שטחי השב"צ הקיימים.
- חיזוק רצועות השצ"פ הקיימים.
- תכנון ושילוב מסלולי אופנים לאורך הרחובות.
- תכנון מערכת כבישים חדשה לטובת חיזוק הקישוריות של השכונה למרקם העירוני.
- בניה גבוהה משולבת מרקמית לאורך שדרות גת.



תכנית כללית | מבורא בנימין קרית גת

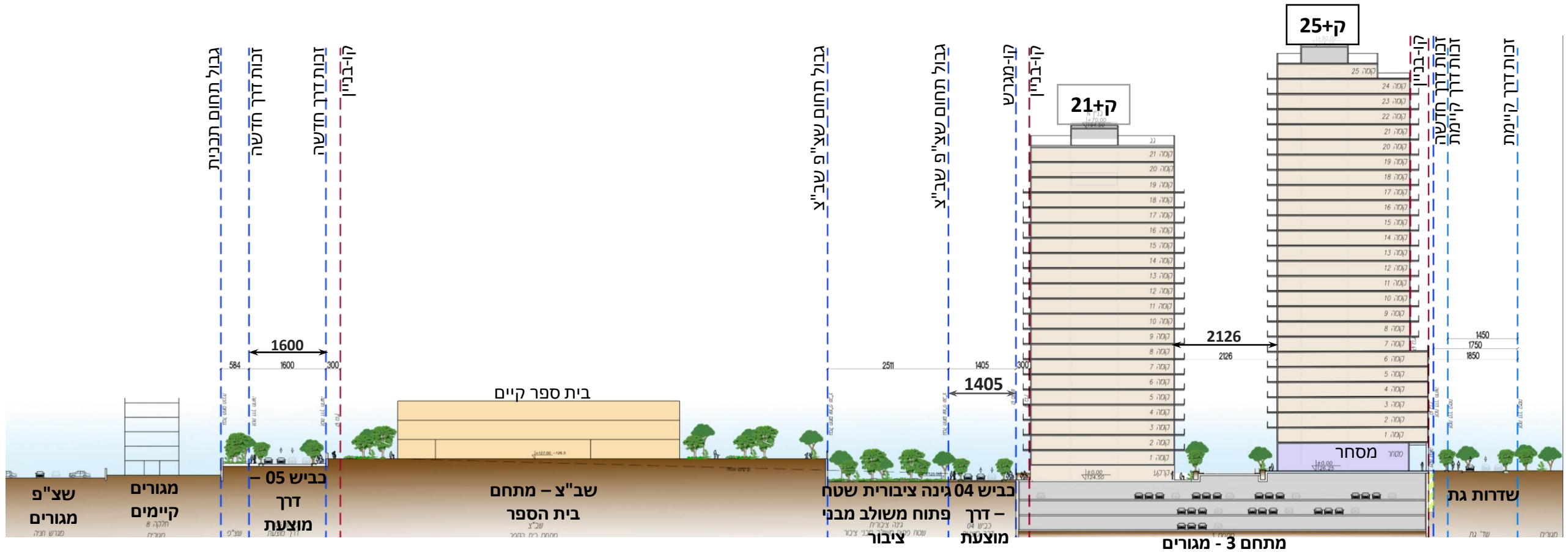


עקרונות כללים:

- שטח התכנית: 54.797 דונם
- תכנון שכונה חדשה של 993 יח"ד.
- 145 יח"ד קיימות, 88 תוספת יח"ד
- תמהיל דירות מגוון הכולל דירות קטנות, בינוניות וגדולות.
- פיתוח שטחי השב"צ הקיימים.
- חיזוק רצועות השצ"פ הקיימים.
- תכנון ושילוב מסלולי אופנים לאורך הרחובות.
- תכנון מערכת כבישים חדשה לטובת חיזוק הקישוריות של השכונה למרקם העירוני.
- בניה גבוהה משולבת מרקמית לאורך שדרות גת.

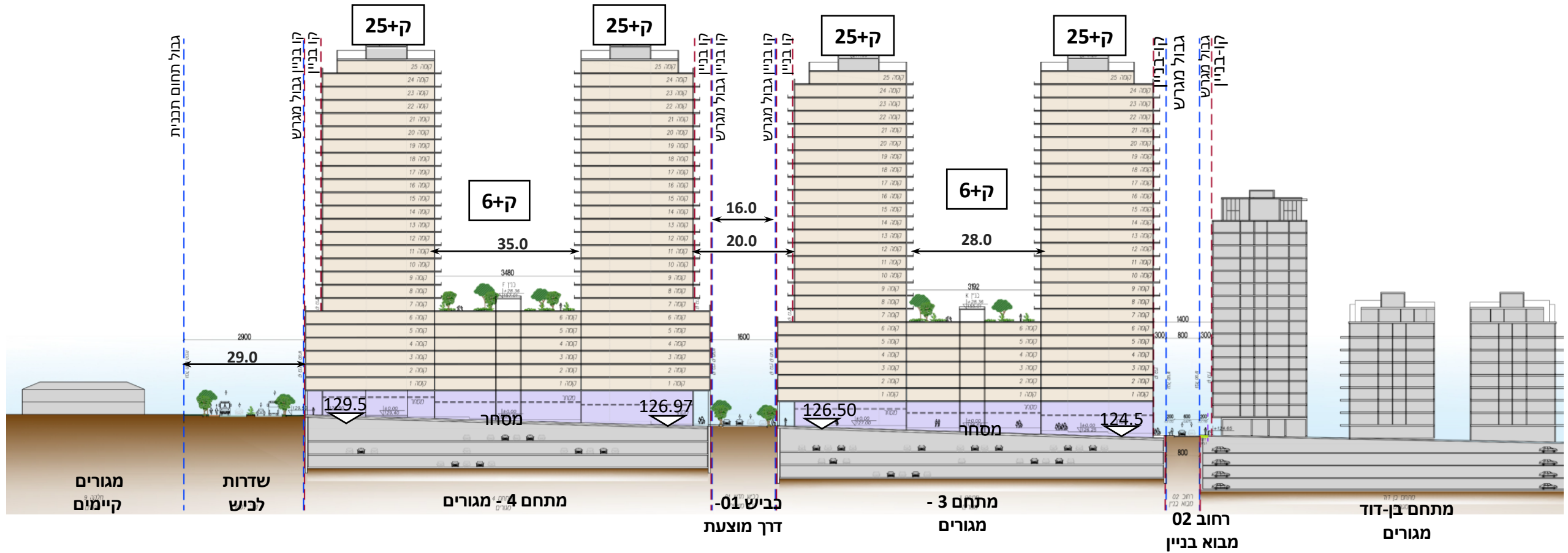
הדמיה – מבט לאורך גינת השכונה





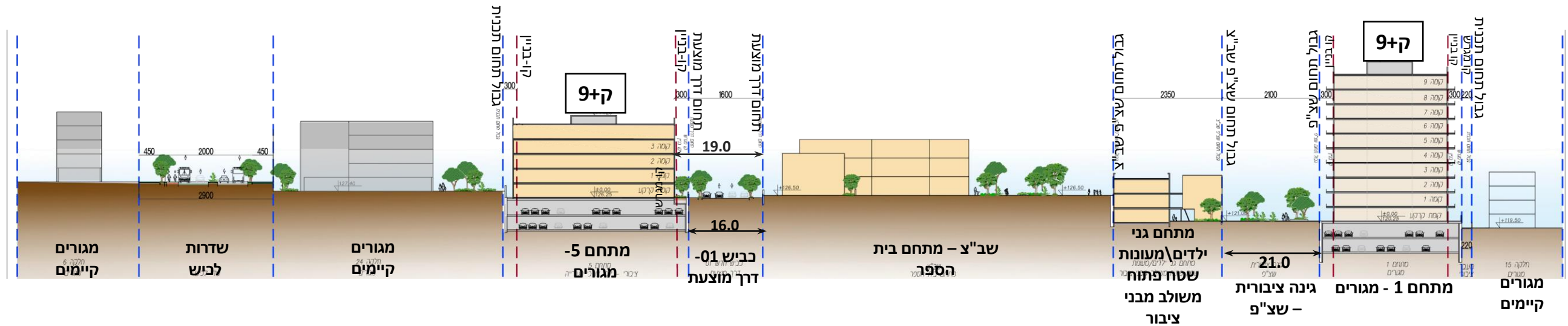
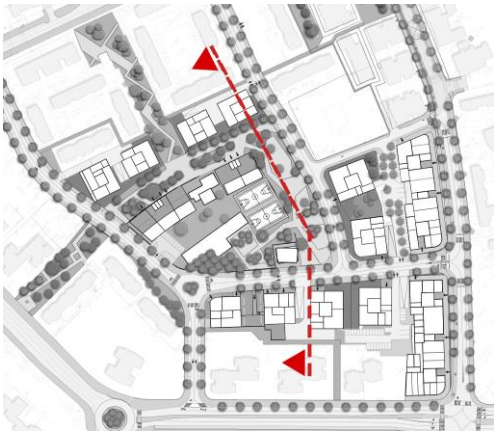
חתך ב-ב - החתך עובר דרך מתחם 3 ומתחם 6 (בית הספר)

- מסחר
- מבונה ציבורי-גני ילדים
- מגורים



חתך ג-ג - החתך עובר דרך מתחם 3 ומתחם 4

- מסחר
- מבונה ציבורי-גני ילדים
- מגורים



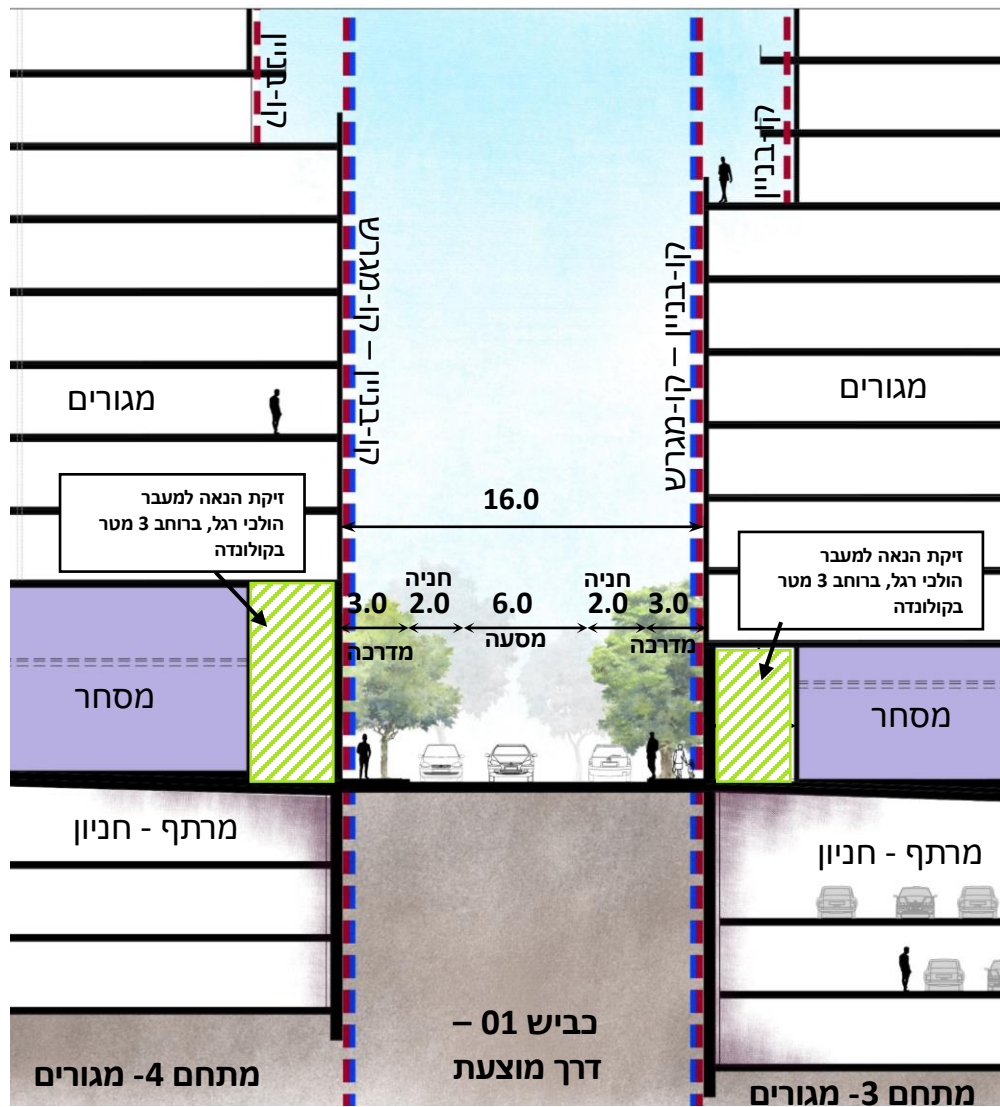
חתך ד-ד - החתך עובר דרך מתחם גני הילדים ובית הספר מתחמים 1-5

- מסחר
- מבונה ציבורי-גני ילדים
- מגורים

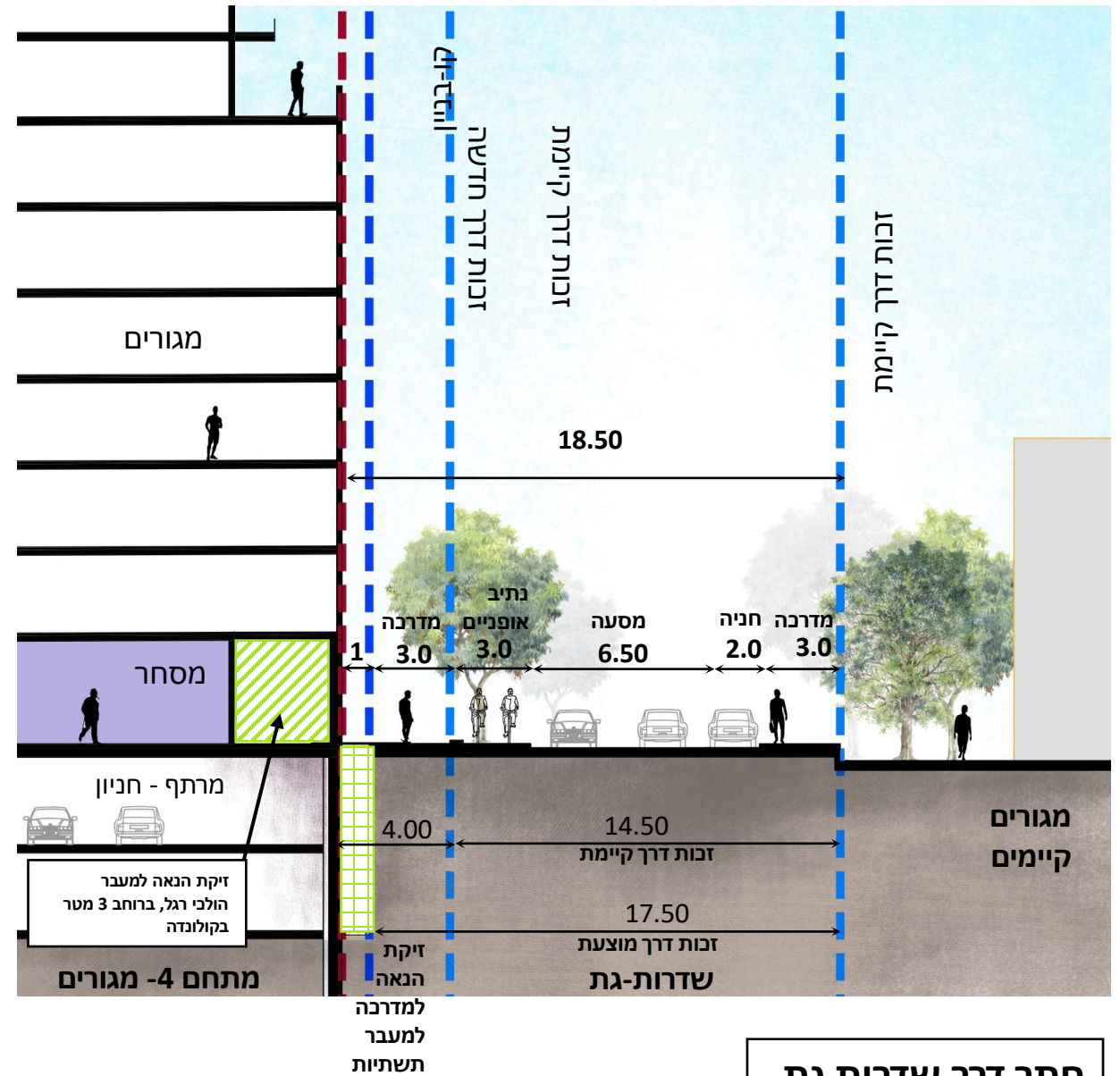
הדמיה – מבט לאורך גינת השכונה



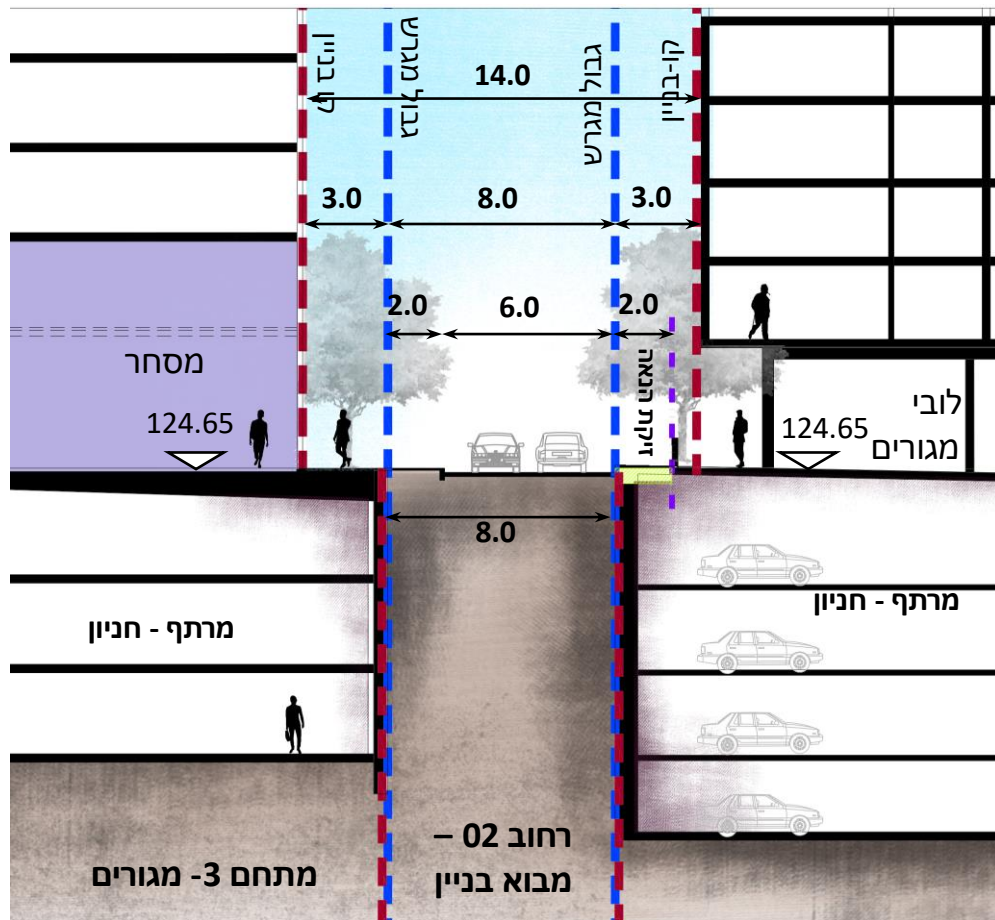
בינוי | שדרות גת | חתכים מוגדלים



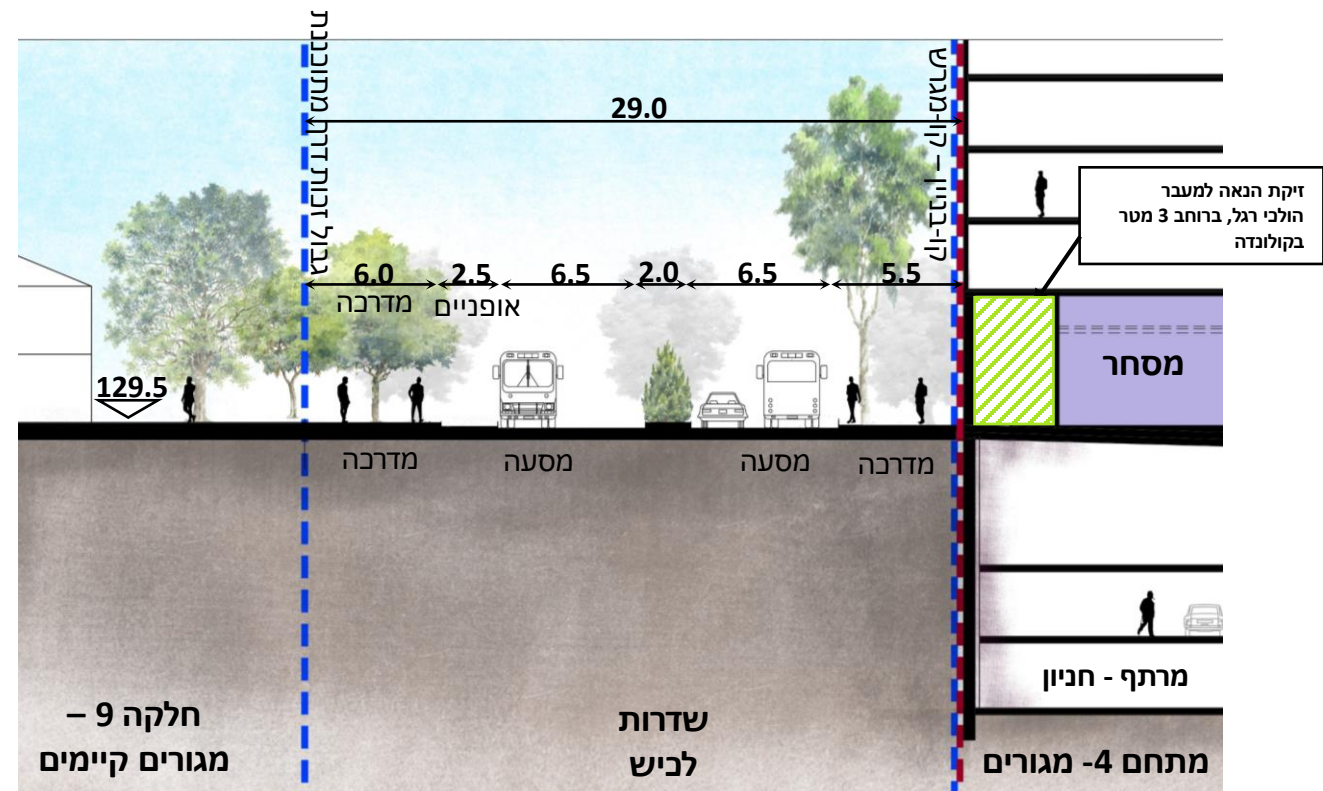
חתך דרך רחוב מוצע



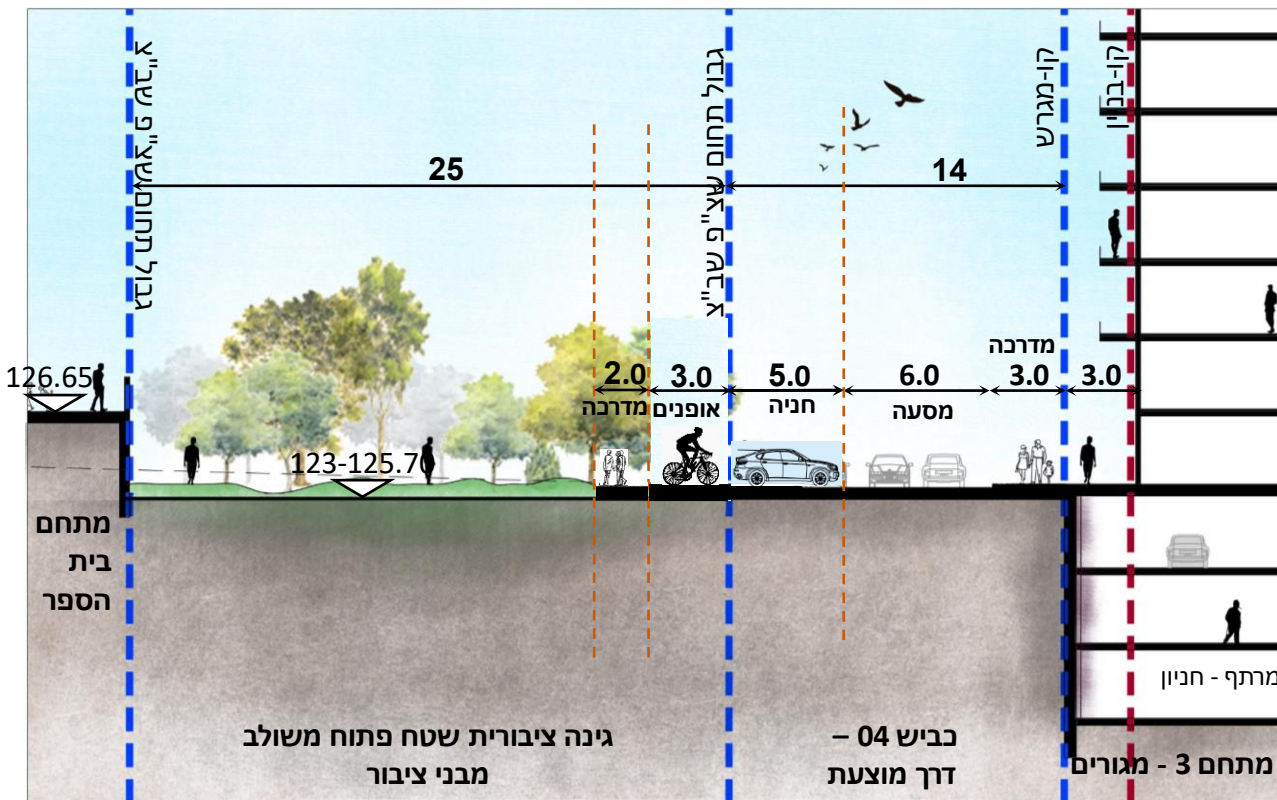
חתך דרך שדרות גת



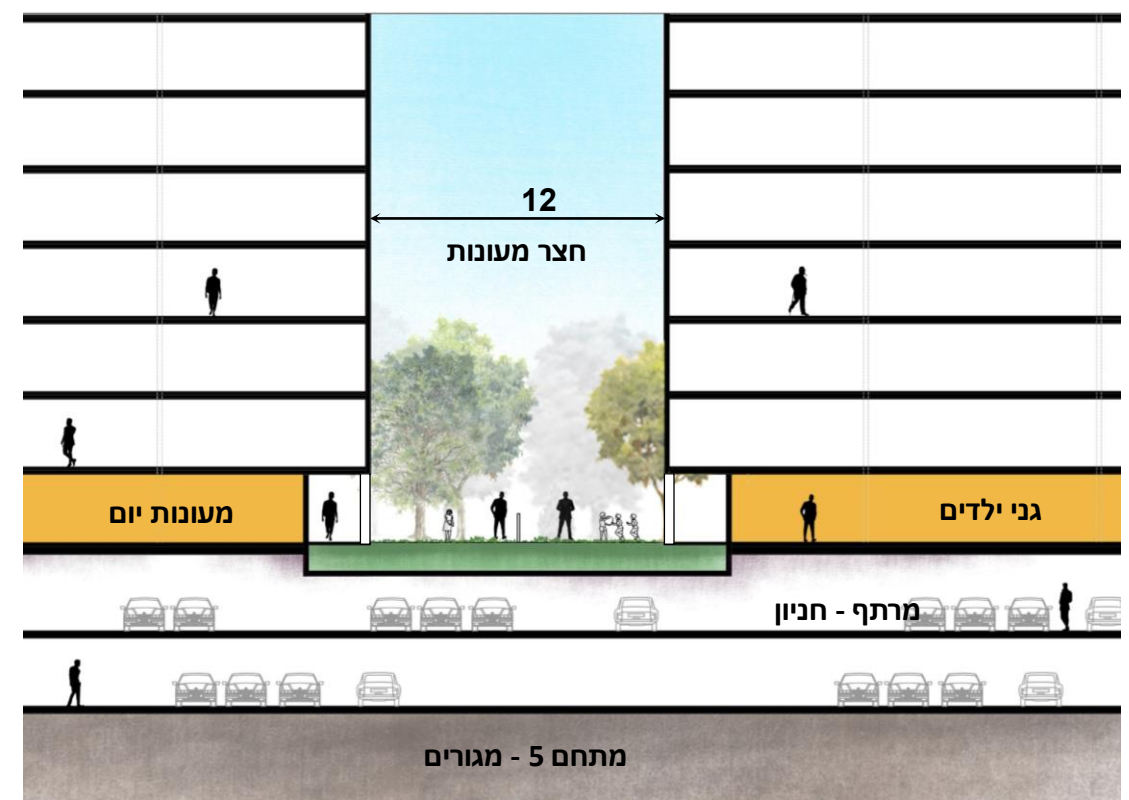
חתך דרך רח' מבוא בנימין - ומתחם בן דוד



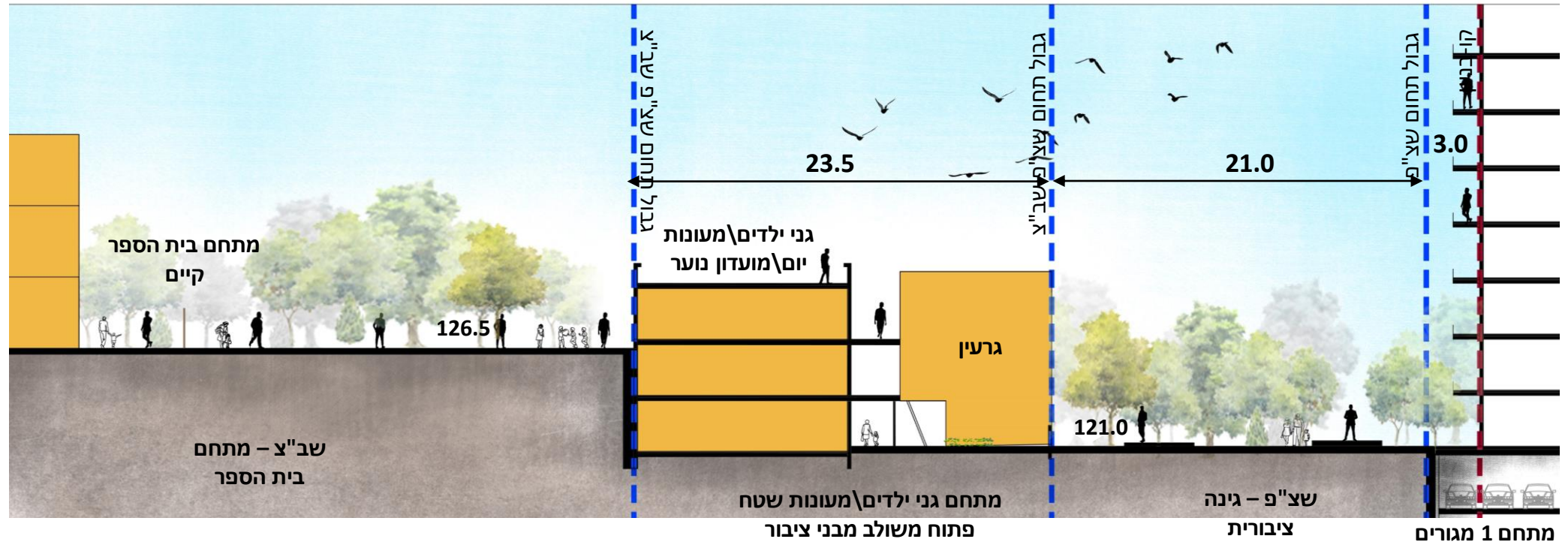
חתך דרך שדרות לכיש



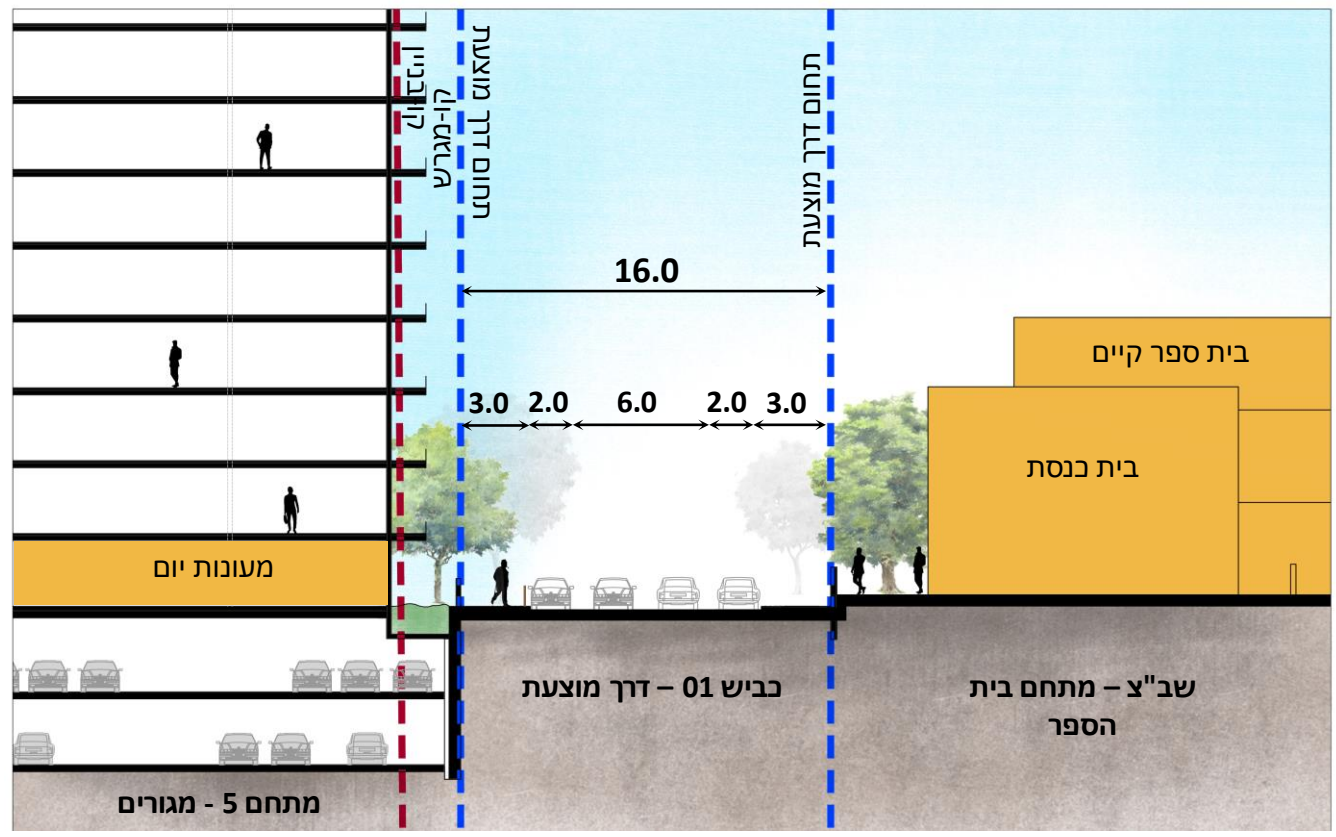
חתך דרך רח' מבוא בניין-מתחם בן דוד



חתך דרך שדרות לכיש



חתך דרך השב"פ - קריית החינוך



חתך דרך כביש מס' 1 באזור בית הכנסת/מתחם בית הספר

בינוי | מוסדות ושטחי ציבור

פרוגרמה השלמה לבניה מבני ציבור

- סה"כ שטח ציבורי להריסה 2675 מ"ר
- 8 גני ילדים
- 5 מעונות יום
- 2 בתי כנסת

פרוגרמה תוספתית

- 6 גני ילדים
- 3 מעונות יום
- 2 בתי כנסת- 400 מ"ר
- טיפת חלב- 250 מ"ר
- מרפאה- 300 מ"ר

סה"כ:

- 14 גני ילדים
 - 8 מעונות יום
 - 4 בתי כנסת
 - טיפת חלב
 - מרפאה
- 22 מעונות/גני ילדים



עיריית קרית גת

פרוגרמות לתכנית מקודמות

סיכום והטמעה של פרוגרמה לצ"צ מבוא בנימין
שירותים להחזרה ולתוספת

11.04.22



ארבניקס בע"מ
תכנון, ייעוץ ואדריכלות

פרוגרמה לצרכי ציבור - עיר ותיקה קריית גת

PRION
BRODNER
ARCHITECTS

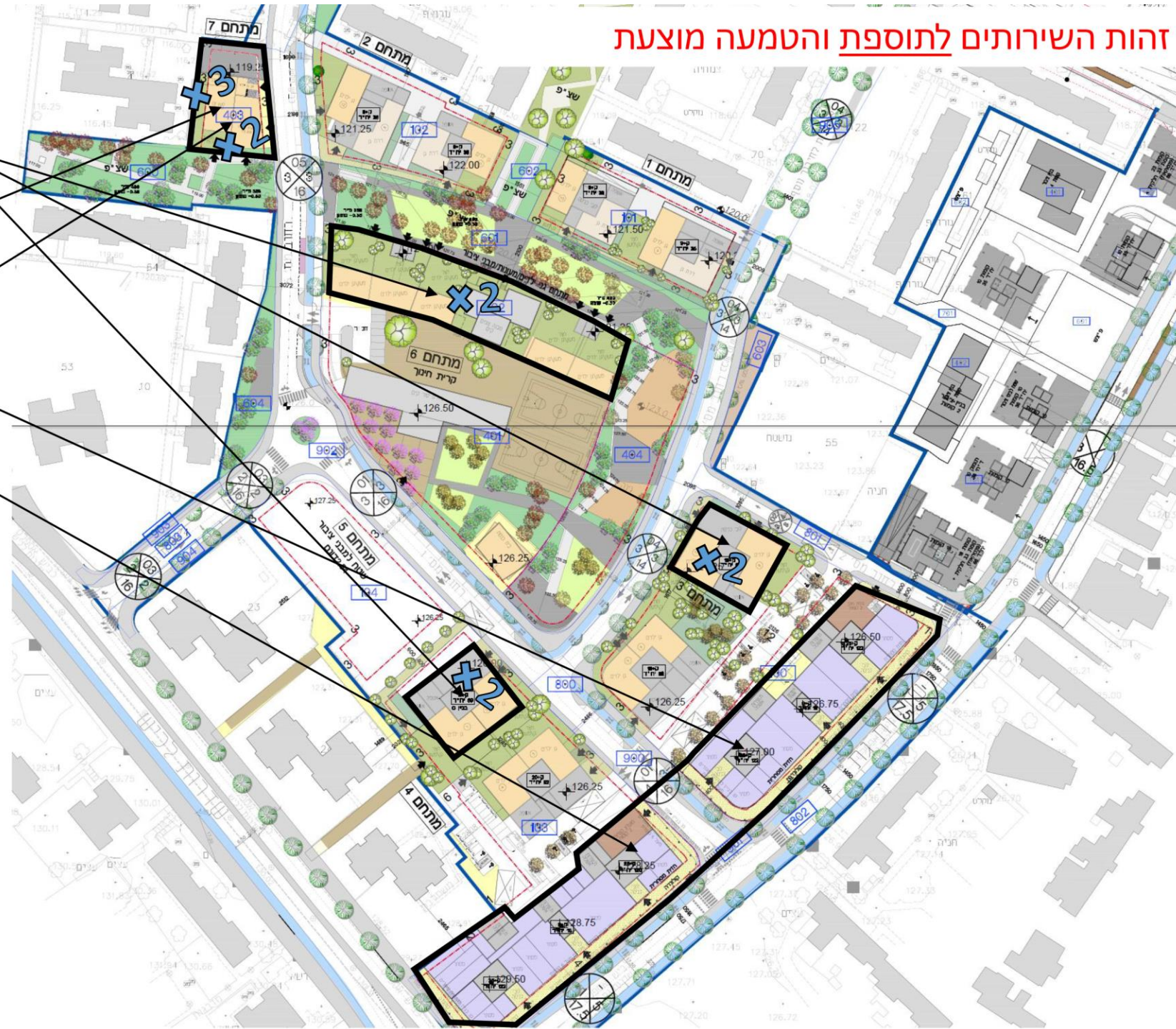
RANNI ZISS ARCHITECTS

קרית גת – מתחם פנינת בנימין

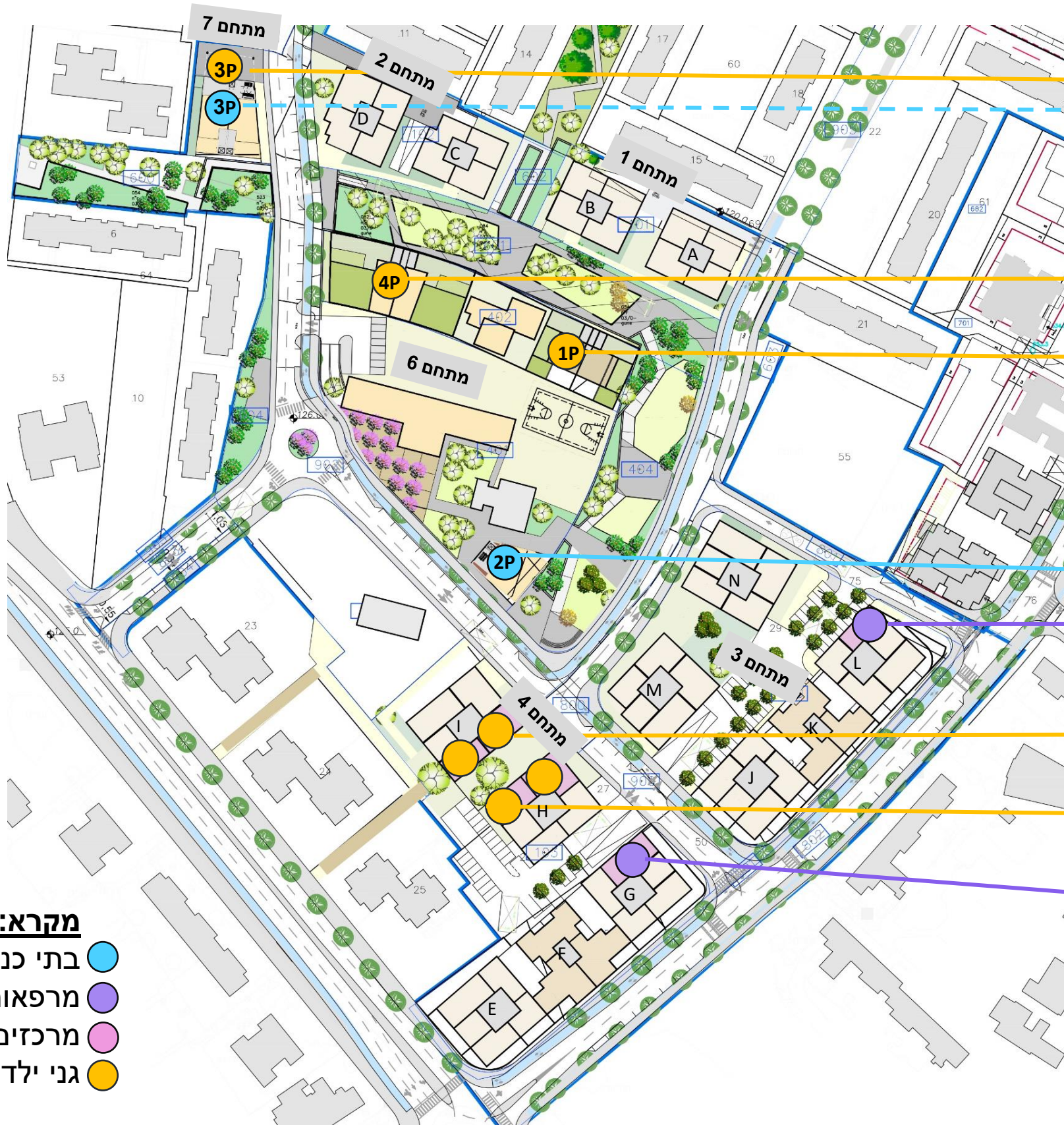
זהות השירותים לתוספת והטמעה מוצעת

שירותי ציבור מדרשים
לתוספת יח"ד

- 6 X גן ילדים (780 מ"ר ללא מרפסות)
- 3 X ביתות מעון (450 מ"ר ללא מרפסות)
- 2 X בית כנסת (400 מ"ר)
- טיפת חלב (250 מ"ר)
- מרפאה שכונתית (300 מ"ר)



- פרוגרמה שנערכה ל 849 יח"ד תוספתיות
- גודל מ"ב 3.2
- גודל שנתון 2.0%



מבנה בן 4 קומות המכיל 2 בית כנסת בקומת הקרקע ו-4 גני ילדים. שטח בינוי: כ-950 מ"ר. שטח מגרש: 995 מ"ר.

מבנה של 8 גני ילדים\מעונות יום ב-4 קומות. שטח בינוי: כ-986 מ"ר. שטח מגרש: 1 דונם.

מבנה של 6 גני ילדים\מעונות יום ב-3 קומות. שטח בינוי: כ-832 מ"ר. שטח מגרש: 740 מ"ר.

2 בתי כנסת ב-2 קומות. שטח בנוי: כ-400 מ"ר. שטח מגרש: 300 מ"ר.

מרפאה ב-2 קומות (150 בכל קומה). שטח בנוי: 300 מ"ר.

4 כיתות מעונות יום בקומות הקרקע של בנייני המגורים. שטח בנוי: 590 מ"ר (לא כולל 145 מ"ר גינה לכל גן).

טיפת חלב ב-2 קומות (125 מ"ר בכל קומה). שטח בנוי: 250 מ"ר.

- מקרא:**
- בתי כנסת
 - מרפאות
 - מרכזים\מועודונים קהילתיים
 - גני ילדים\מעונות יום

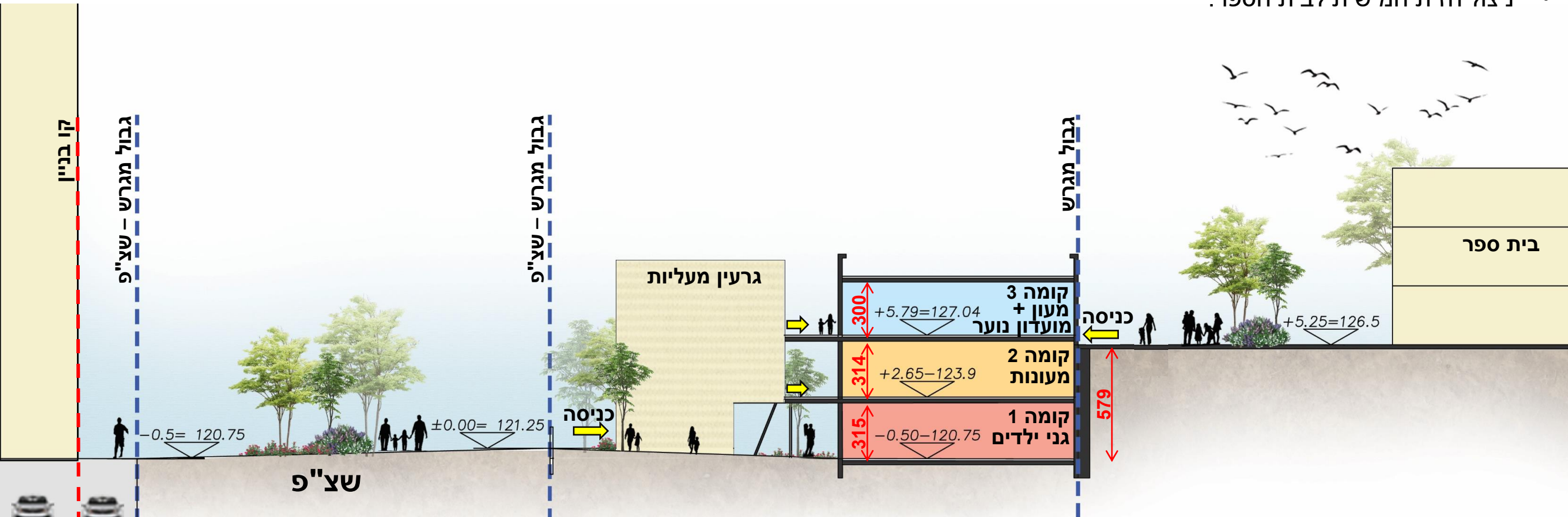
מבוא בנימין הירוקה | מבני ציבור – עיקרון התכנון

עיקרון כללי:

בין מפלס בית הספר למפלס השצ"פ התחתון ישנו הפרש טופוגרפי טבעי של כ-5.79 מ'.
 אנו רואים בהפרשי המפלסים הצוינו לעיל הזדמנות להקמת מבנה חינוך בעל 3 קומות.

- ניצול טופוגרפיה קיימת
- הפניית מבני החינוך לכיוון השצ"פ
- שביל הולכי רגל בטוח לילדים
- ריכוז כל מבני החינוך במקום אחד
- ניצול חזית חמישית לבית הספר.

מצב קיים



להחליף צבע + טקסט של מועדון נוער למעונות\גני ילדים

גני ילדים ●

מעונות יום ●

מבני ציבור אחרים ●

מבוא בנימין הירוקה | מבני ציבור – מתחם 6

הקמת 7 גני ילדים בשטח של כ-דונם ב-2 קומות.
מעון יום אחד בשטח של כ-125 מ"ר בקומה א'.

מועדון נוער בשטח של כ-250 מ"ר בקומה א' - כניסה ממתחם בית הספר.



- ← יציאה לחצר
- ← כניסה
- ← כניסה מגרעין מעליות
- לביצוע ע"י היזם

תכנית קומת קרקע

מצב קיים

קומת קרקע

תאור: 2 גני ילדים
שטח מבונה: 260 מ"ר
(כל גן 130 מ"ר)
שטח חצר: 400 מ"ר
(כל חצר 200 מ"ר)
● לביצוע ע"י העירייה

קומת קרקע

תאור: 3 גני ילדים
שטח מבונה: 390 מ"ר
(כל גן 130 מ"ר)
שטח חצר: 600 מ"ר
(כל חצר 200 מ"ר)
● לביצוע ע"י היזם

תכנית קומה א'

קומה א'

תאור: 2 מעונות יום
שטח מבונה: 294 מ"ר
(כל מעון 147 מ"ר)
שטח חצר: 250 מ"ר
(כל מעון 125 מ"ר)
● לביצוע ע"י העירייה

קומה א'

תאור: 2 גני ילדים
שטח מבונה: 260 מ"ר
(כל גן 130 מ"ר)
שטח חצר: 400 מ"ר
(כל חצר 200 מ"ר)
● לביצוע ע"י היזם

קומה ב'

תאור: מעון יום
שטח בנוי: 125 מ"ר
שטח חצר: 75 מ"ר
● לביצוע ע"י העירייה.

קומה ב'

קומה שלישית ע"פ צורכי העירייה.

קומה ב'

תאור: מועדון נוער בעל כניסה משני מפלסים.
שטח בנוי: 250 מ"ר.
● לביצוע ע"י העירייה.

לעשות התאמה משקופית 8

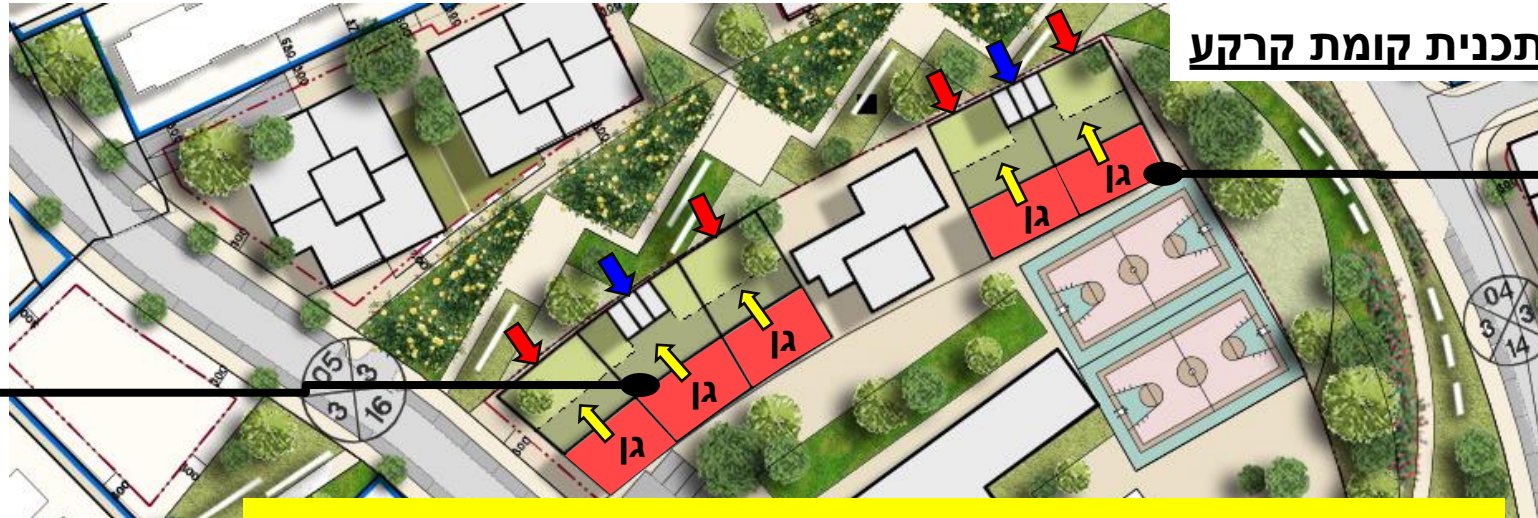
תכנית קומת קרקע

מבוא בנימין הירוקה | מבני ציבור – מתחם 6

הקמת 7 גני ילדים בשטח של כ-דונם ב-2 קומות.
מעון יום אחד בשטח של כ-125 מ"ר בקומה א'.
מועדון נוער בשטח של כ-250 מ"ר בקומה א' - כניסה ממתחם בית הספר.



- ← יציאה לחצר
- ← כניסה
- ← כניסה מגרעין מעליות
- לביצוע ע"י היזם



תכנית קומת קרקע

מצב קיים

קומת קרקע
תאור: 3 גני ילדים
שטח מבונה: 390 מ"ר
(כל גן 130 מ"ר)
שטח חצר: 600 מ"ר
(כל חצר 200 מ"ר)
לביצוע ע"י היזם

קומת קרקע
תאור: 2 גני ילדים
שטח מבונה: 260 מ"ר
(כל גן 130 מ"ר)
שטח חצר: 400 מ"ר
(כל חצר 200 מ"ר)
לביצוע ע"י העירייה

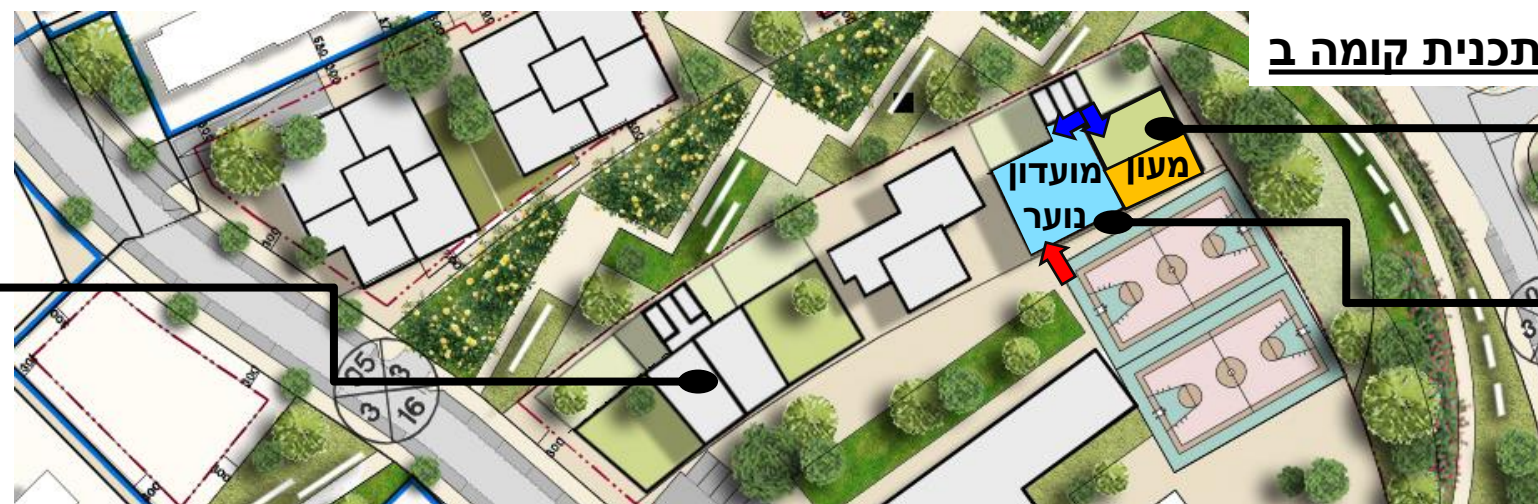
שקופית שמפרטת את מתחם 7



בית הכנסת במתחם 6 בית הספר

קומה א'
תאור: 2 גני ילדים
שטח מבונה: 260 מ"ר
(כל גן 130 מ"ר)
שטח חצר: 400 מ"ר
(כל חצר 200 מ"ר)
לביצוע ע"י היזם

קומה א'
תאור: 2 מעונות יום
שטח מבונה: 294 מ"ר
(כל מעון 147 מ"ר)
שטח חצר: 250 מ"ר
(כל מעון 125 מ"ר)
לביצוע ע"י העירייה



תכנית קומה ב

קומה ב'
קומה שלישית ע"פ צורכי העירייה.

קומה ב'
תאור: מעון יום
שטח בנוי: 125 מ"ר
שטח חצר: 75 מ"ר
לביצוע ע"י העירייה.

קומה ב'
תאור: מועדון נוער בעל כניסה משני מפלסים.
שטח בנוי: 250 מ"ר.
לביצוע ע"י העירייה.

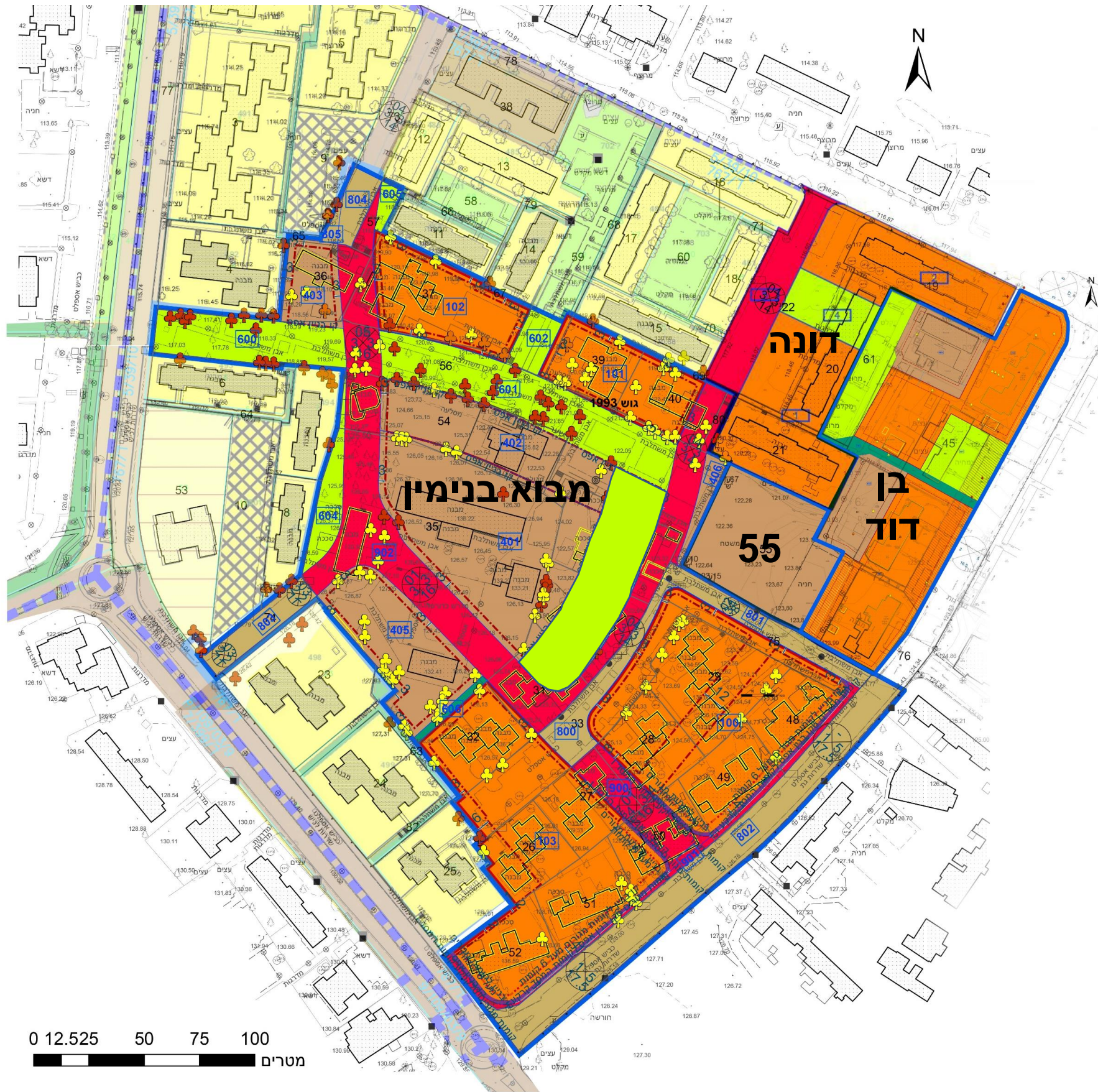
| טבלת הריסה ובינוי מבני ציבור | | | | | | |
|------------------------------|---------------------------------------|-------------------------|------------|---|------------------------|------------|
| שלב | מבנה ציבורי לשיפוץ/פינוי והריסה | שטח ציבורי להריסה (מ"ר) | סה"כ הריסה | מבנה ציבורי לבינוי | שטח ציבורי לבניה (מ"ר) | סה"כ בינוי |
| שלב א' | שיפוץ חלק מבנה צ'1 - (מתחם מנחם) | 517 | 1677 | מתחם 6 - בינוי מבנה P. 1 סה"כ 6 גני ילדים/מעונות יום בשלוש קומות. | 835 | 835 |
| | הריסה חלק מבנה צ'1 - היושב על כביש 04 | 130 | | | | |
| | הריסת מבנה צ'7 (2 גנים) | 487 | | | | |
| | הריסת מבנה צ'8 (גן ופעוטון) | 238 | | | | |
| | הריסת מבנה צ'5 (קהילתי) | 596 | | | | |
| | הריסת מבנה צ'6 (2 גנים) | 226 | | | | |
| שלב ב' | | | | מתחם 3 - מבנה ציבורי בבניין למרפאות בשתי קומות. | 300 | 1650 |
| | | | | מתחם 6 - בינוי מבנה P. 2 סה"כ שני בתי כנסת בשתי קומות. | 400 | |
| | | | | מתחם 7 - בינוי מבנה P. 3 סה"כ שני בתי כנסת וארבע גני ילדים בארבע קומות. | 950 | |
| שלב ג' | הריסת מבנה צ'1 - מתחם מנחם | 517 | 723 | מתחם 4 - שני גני ילדים בקומת הקרקע של בנייני המגורים | 590 | 1977 |
| | הריסת מבנה צ'3 (בית כנסת) | 206 | | מתחם 4 - מבנה ציבורי בבניין G טיפת חלב בשתי קומות. | 250 | |
| | הריסת מבנה צ'4 (חוה ידע) | 275 | | מתחם 6 - בינוי מבנה P. 4 סה"כ 8 גני ילדים/מעונות יום בארבע קומות. | 1137 | |
| סה"כ | | | 2400 | | | 4462 |

בינוי | תשריט מצב מוצע

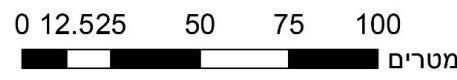
מבוא בנימין | תשריט מוצע



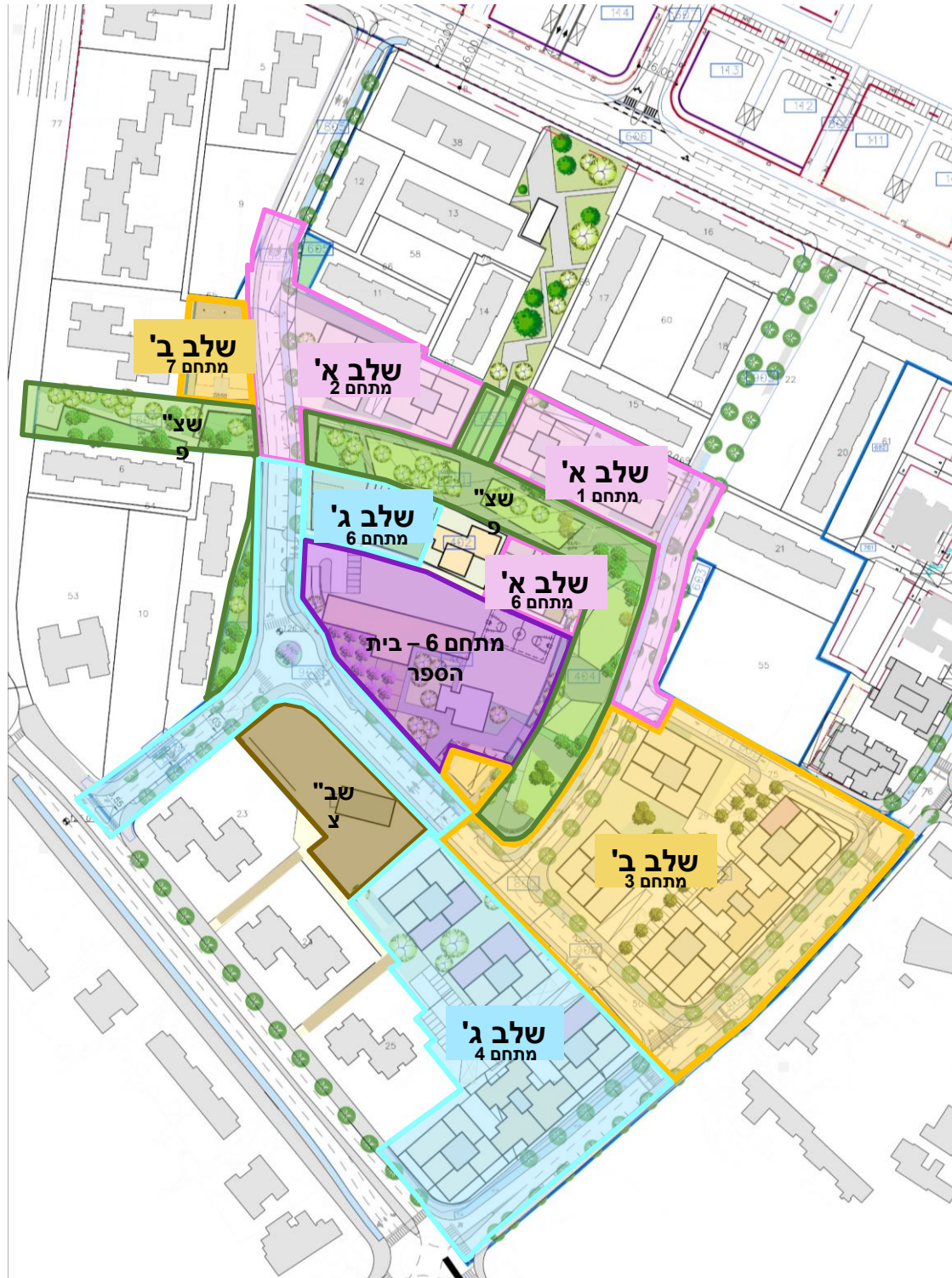
- מגורים ד' 
- מבנים ומוסדות ציבור 
- שטח ציבורי פתוח 
- דרך מאושרת 
- דרך מוצעת 
- שביל 
- שטחים פתוחים ומוסדות ציבור 
- חורשה לכריתה 
- זיקת הנאה 
- מבנה להריסה 
- קו בנין 
- קו בנין עילי 
- חזית מסחרית 
- מידות 
- עץ לשימור 
- עץ להעתקה 
- עץ לכריתה 



| | | | |
|-------------------|-------------|----------------------------|--|
| גבול גוש ומספרו | 1993 | דרך קיימת מאושרת | |
| גבול חלקה ומספרה | 26 | דרך מוצעת | |
| גבול תכנית | | אזור מגורים א | |
| גבול תכנית מאושרת | | אזור מגורים ב | |
| מספר תכנית מאושרת | 606-0387407 | אזור מגורים ג | |
| קו-בנין | | שטח ציבורי פתוח | |
| קו בנין עלי | | מגורים מיוחד | |
| חזית מסחרית | | מעבר להולכי רגל | |
| מידות | | שטח בניין ציבור | |
| על/עצים לשמור | | שטח למוסד | |
| על/עצים להעתקה | | אזור מסחרי | |
| על/עצים לכרייה | | חניה צבורית | |
| | | חניה פרטית | |
| | | מגורים רבי קומות | |
| | | מתקנים הנדסיים | |
| | | כביש לתכנון בעתיד | |
| | | שטח ציבורי פתוח עירוני | |
| | | מגורים ג | |
| | | מגורים ד | |
| | | מבנים מוסדות ציבור | |
| | | שטח ציבורי פתוח | |
| | | דרך מאושרת | |
| | | דרך מוצעת | |
| | | דרך לאו טיפול נזי | |
| | | שביל | |
| | | מגורים ומסחר | |
| | | מסחר ותעסוקה | |
| | | שטחים פתוחים ומבנים מוסדות | |
| | | חורשה לכרייה | |
| | | זיקת-הנאה | |
| | | מבנה להריסה | |

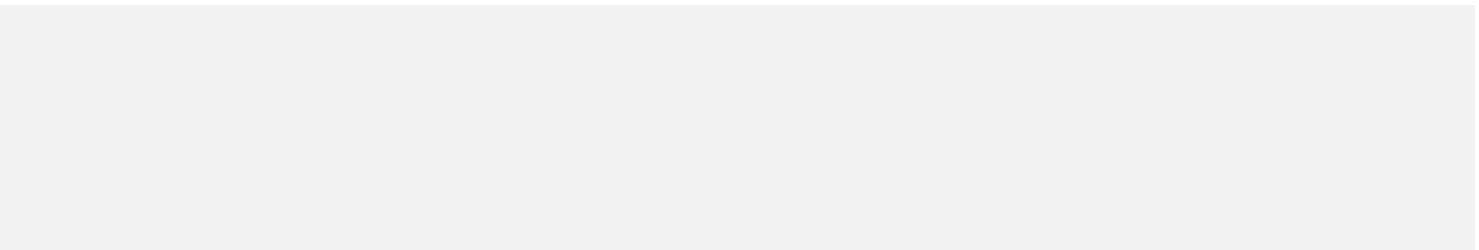


שלביות



מקרא שלביות

- שלב א' הפרויקט מתחמים 1, 2, 6
- שלב ב' מתחם 3, 7, 6
- שלב ג' מתחם 4, 6
- שלב א' - 6 מתחם 6 - שב"צ באחריות העיריה
- שצ"פ באחריות העירייה
- שב"צ באחריות העירייה



| טבלת שטחי ציבור | | | | | | | |
|------------------------------|-------------------------|-------|--|------|--------------------------|-------------------------------|--------|
| שטח ציבורי לבניה | | | שטח ציבורי להריסה | | | | |
| טבלת הריסה ובינוי מבני ציבור | | | | | | | |
| סה"כ | שטח ציבורי לבניה מ"ר | | מבונה ציבורי לבינוי | סה"כ | שטח ציבורי להריסה מ"ר | מבונה ציבורי לפינוי והריסה | שלבים |
| 870 | 600 | בנוי: | מתחם 6: בנין 1 - P ארבע גני ילדים/מעונות יום בשתי קומות | 1677 | 487 | בנין 7 צ' 2) (גנים) | שלב א' |
| | | | | | 238 | בנין 8 צ' (גן ופעוטון) | |
| | 135 | בנוי: | 596 | | בנין 5 צ' (קהילתי) | | |
| | 135 | בנוי: | 226 | | בנין 6 צ' (2 גנים) | | |
| | | | גן ילדים/מעון יום בקומת הקרקע של בנין B (מתחם 1) | | 130 | חלק בנין 1 צ' (מתחם מנחם) | |
| 400 | 400 | בנוי: | מתחם 6: בנין 2 - P שני בתי כנסת בשתי קומות | | | | שלב ב' |
| 950 | 950 | בנוי: | מתחם 7: בניין 3 - P שני בתי כנסת וארבע גני ילדים בשש קומות | | | | |
| | | | | 300 | 300 | בנוי: | |
| 590 | 590 | בנוי: | 4 גני ילדים בבנינים H-I | 998 | 206 | בנין 3 צ' (בית כנסת) | שלב ג' |
| 1102 | 1102 | בנוי: | מתחם 6: בנין 4 - P שמונה גני ילדים בארבע קומות | | 275 | בנין 4 צ' (חוזה ידע) | |
| | | | | | 250 | 250 | |
| 4462 | | | | 2675 | | | סה"כ |

תודה רבה!