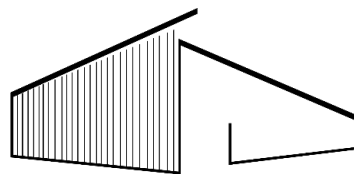
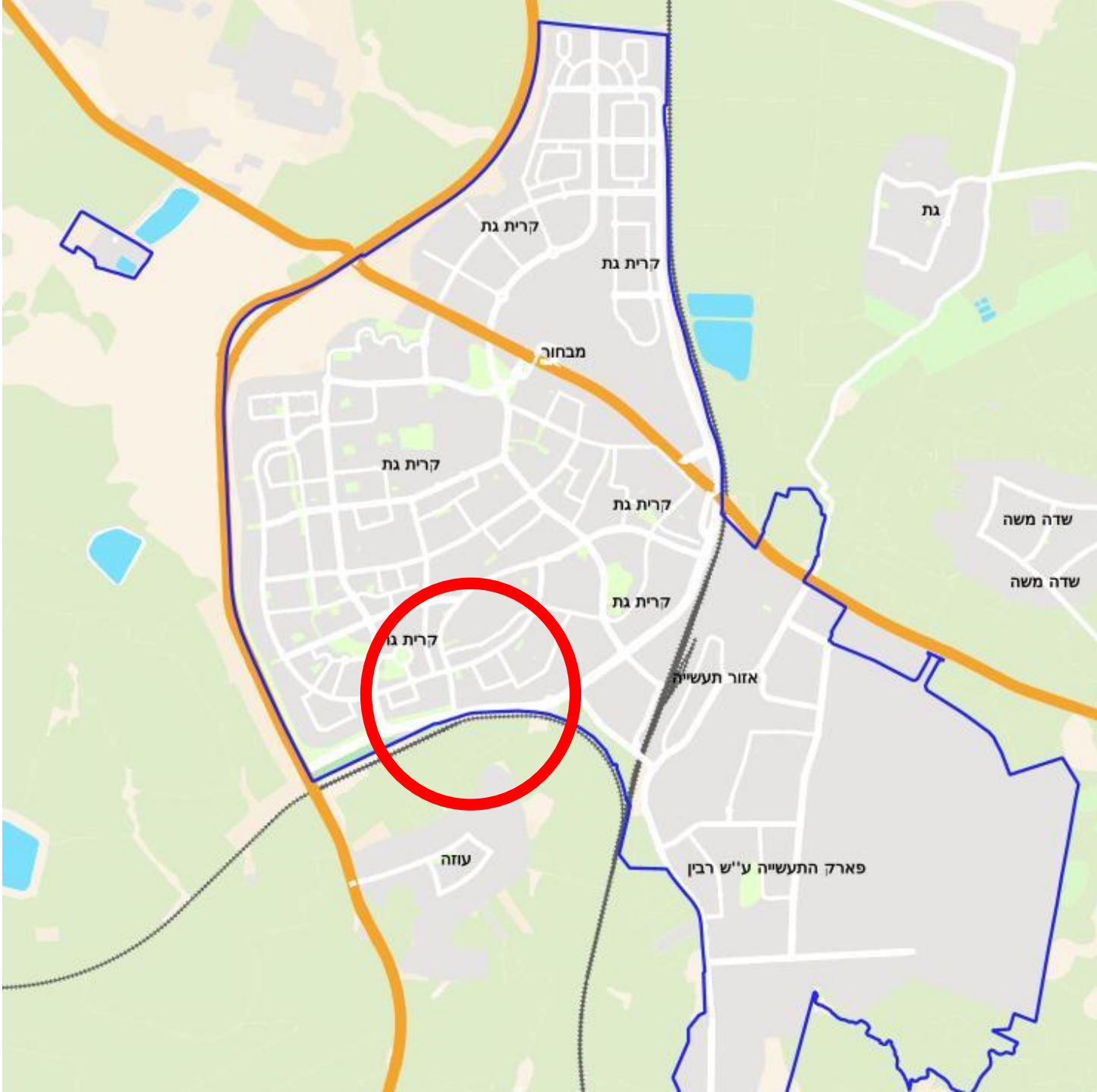


התחדשות עירונית קרית גת רחוב התאנה - העצמאות



יחי אמסילי אדריכל



מצב קיים מיקום פרויקט



מצב קיים

מבט איזומטרי



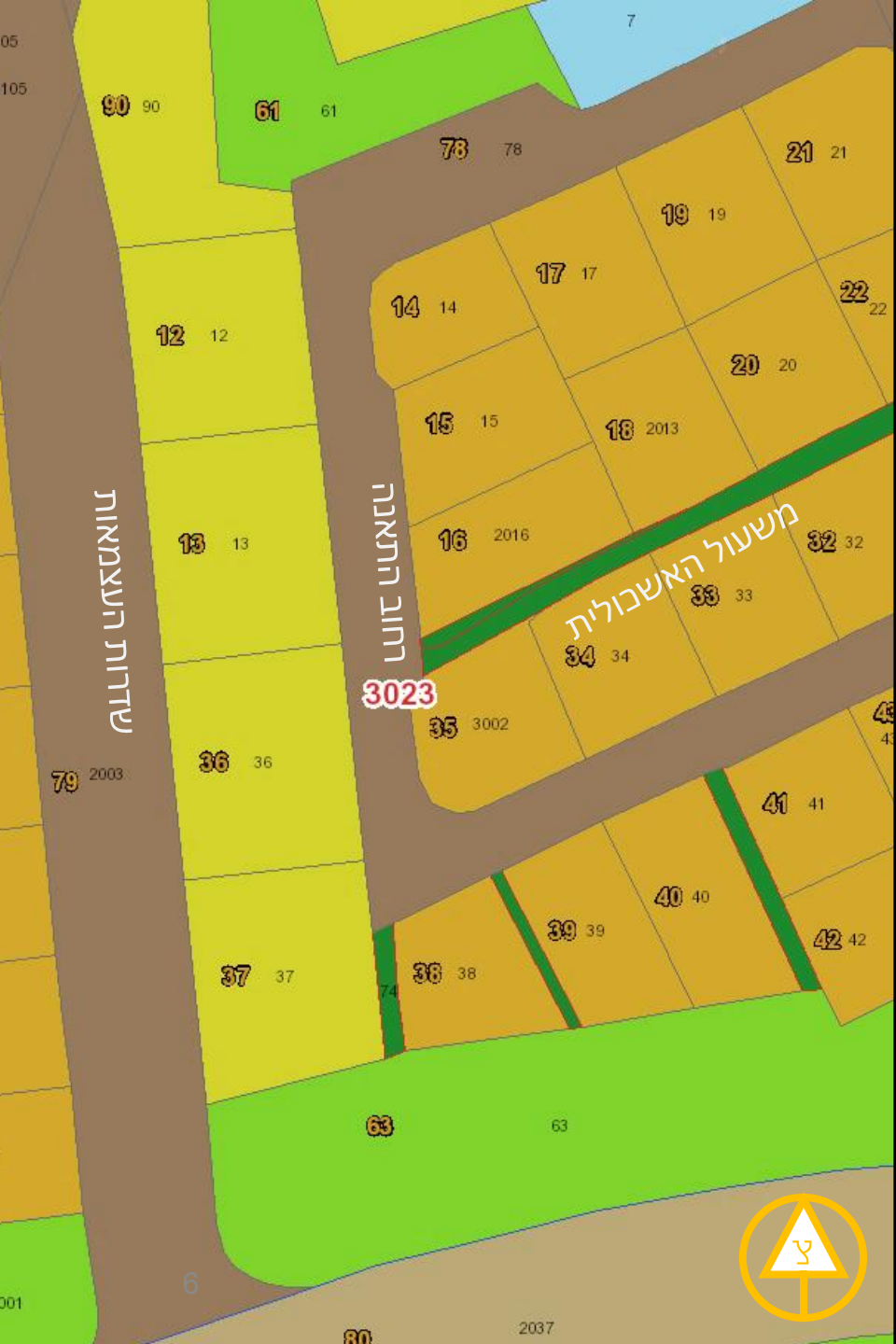


מצב קיים

נתונים כמותיים

4 מבנים בני 3 קומות
12 יחידות דיור כ"א
סה"כ 48 יחד

מצב קיים יעודי קרקע



מקרא

יעודי קרקע

- דרך קיימת מאושרת 
- אזור מגורים א 
- אזור מגורים ב 
- אזור מגורים ג 
- שטח ציבורי פתוח 
- מעבר להולכי רגל 
- מגורים א 
- שטח ציבורי פתוח 
- דרך מאושרת 

סה"כ שטח צהוב 5000 מ"ר

מצב קיים סקר עצים

נספח סקר עצים

נספח לתכנית עמי 122666-606

חתאנח - קריית גת

מלון: **1. מסד 1**

תוצאה	נוד"ב
תאריך המדידת	14.04.06
קניין	1250
הנצחתיים/מזרחיים	ק"מ
הנצחתיים/מערביים	ק"מ
חרישי עיבי מכ	

מחיר/מטרה: **100** מטרים

מפת

- סדר גודל העץ
- גובה העץ
- גודל תפוח העץ
- צבע תפוח העץ
- 100
- סדר ירייה
- טר דריחה
- יר שטח

מפת סריקות ומדידת

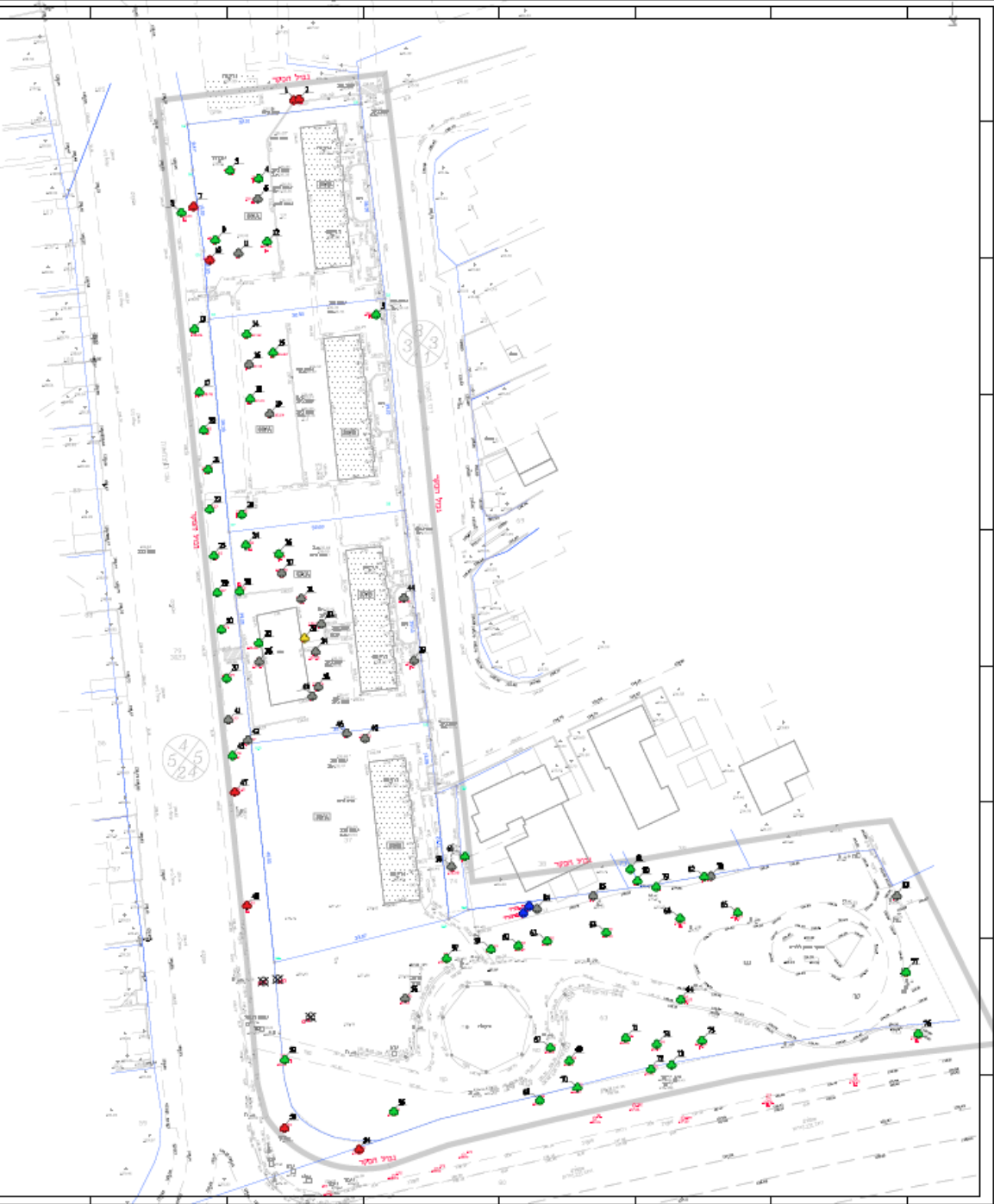
- גודל העץ
- גובה העץ
- צבע תפוח העץ
- סדר ירייה
- טר דריחה
- יר שטח

מפת ייחודי קרקע

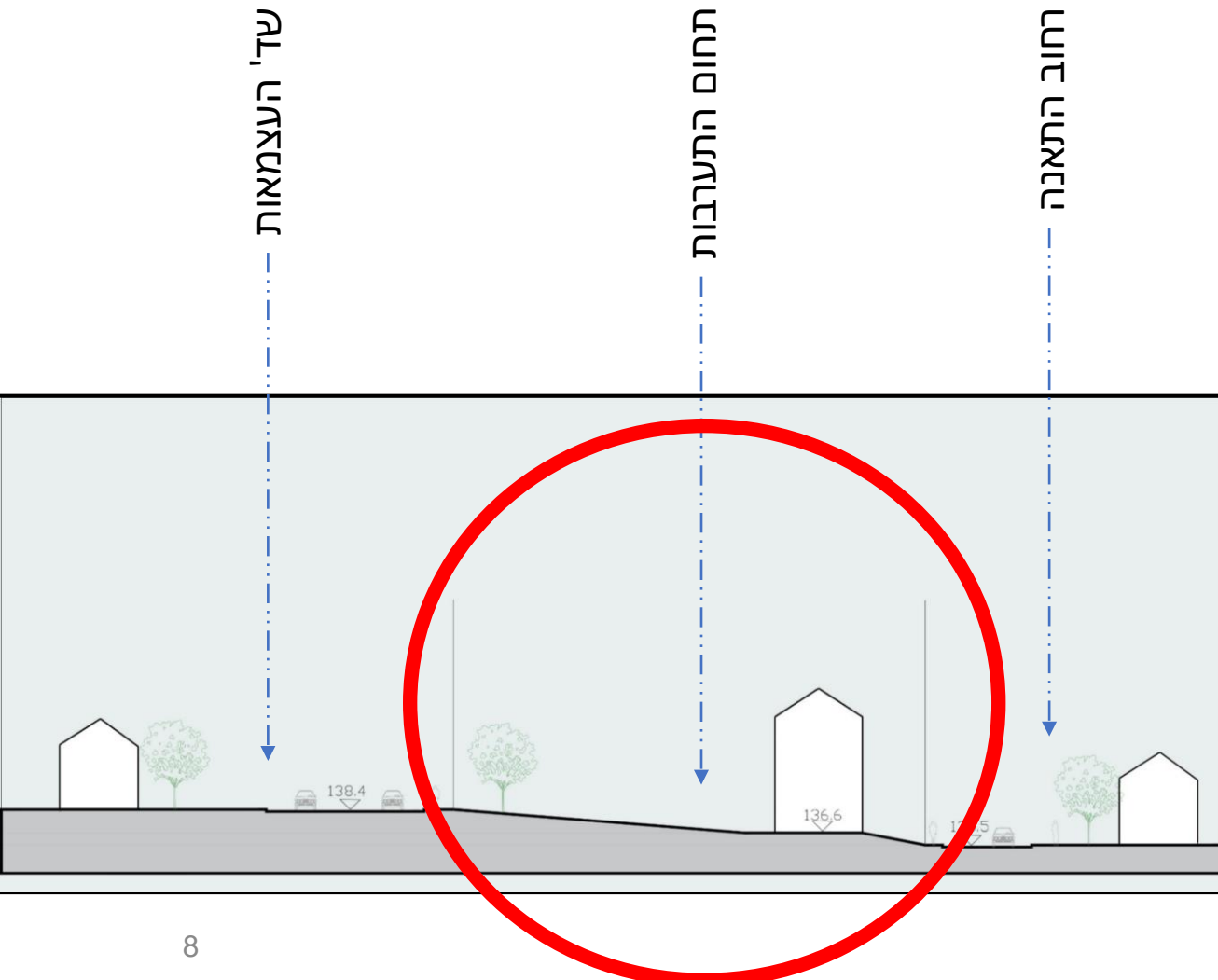
מפת עיבוב

תחום תכנון: **מסד 1**

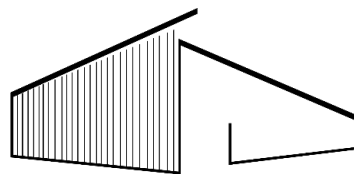
מס	מיקום / תיאור	סלולר	גובה	צבע	סדר ירייה	טר דריחה	יר שטח
1	אגן מים	12	25				
2	אלון עזי	12	35				
3	שילוח קטנה	10	30				
4	שילוח קטנה	10	40				
5	בליסטות דיו	11	40				
6	בליסטות דיו	8	30				
7	קטן נמוך	11	40				
8	קטן נמוך	10	40				
9	קטן נמוך	9	50				
10	קטן נמוך	12	30				
11	בליסטות דיו	9	15				
12	קטן נמוך	13	40				
13	קטן נמוך	16	9				
14	קטן נמוך	14	9				
15	שילוח קטנה	9	30				
16	קטן נמוך	7	30				
17	קטן נמוך	16	8				
18	שילוח קטנה	9	50				
19	שילוח קטנה	9	30				
20	שילוח קטנה	9	9				
21	שילוח קטנה	16	9				
22	שילוח קטנה	8	40				
23	בליסטות דיו	8	30				
24	בליסטות דיו	8	30				
25	שילוח קטנה	16	8				
26	בליסטות דיו	8	30				
27	שילוח קטנה	11	2				
28	שילוח קטנה	14	12				
29	שילוח קטנה	16	9				
30	שילוח קטנה	16	1				
31	שילוח קטנה	13	8				
32	שילוח קטנה	13	12				
33	שילוח קטנה	3	12				
34	שילוח קטנה	13	10				
35	שילוח קטנה	14	12				
36	שילוח קטנה	12	3				
37	שילוח קטנה	15	10				
38	שילוח קטנה	13	10				
39	שילוח קטנה	12	11				
40	שילוח קטנה	13	13				
41	שילוח קטנה	12	7				
42	שילוח קטנה	13	8				
43	שילוח קטנה	15	8				
44	שילוח קטנה	12	13				
45	שילוח קטנה	6	25				
46	שילוח קטנה	8	9				
47	שילוח קטנה	17	6				
48	שילוח קטנה	17	6				
49	שילוח קטנה	3	25				
50	שילוח קטנה	16	12				
51	שילוח קטנה	12	12				
52	שילוח קטנה	16	10				
53	שילוח קטנה	13	7				
54	שילוח קטנה	15	11				
55	שילוח קטנה	10	9				
56	שילוח קטנה	15	8				
57	שילוח קטנה	19	8				
58	שילוח קטנה	16	8				
59	שילוח קטנה	15	10				
60	שילוח קטנה	15	12				
61	שילוח קטנה	15	10				
62	שילוח קטנה	10	11				
63	שילוח קטנה	15	10				
64	שילוח קטנה	15	12				
65	שילוח קטנה	15	13				
66	שילוח קטנה	15	11				
67	שילוח קטנה	15	10				
68	שילוח קטנה	15	12				
69	שילוח קטנה	15	15				
70	שילוח קטנה	15	14				
71	שילוח קטנה	15	12				
72	שילוח קטנה	15	11				
73	שילוח קטנה	15	10				
74	שילוח קטנה	15	12				
75	שילוח קטנה	15	8				
76	שילוח קטנה	15	12				
77	שילוח קטנה	15	12				
78	שילוח קטנה	14	10				
79	שילוח קטנה	14	4				
80	שילוח קטנה	12	2.5				
81	שילוח קטנה	13	6				
82	שילוח קטנה	13	3				



תחום תכנון: **מסד 1**



התחדשות עירונית קרית גת עקרונות התכנון



יחי אמסילי אדריכל



עקרונות התכנון

שילוב והכנסת הטיילת
לכיוון העיר



עקרונות התכנון

פתיחת ציר לרחוב התאנה



עקרונות התכנון

יצירת מרחב אורבני
איכותי



עקרונות התכנון

בנייה מרקמית לאורך הרחוב



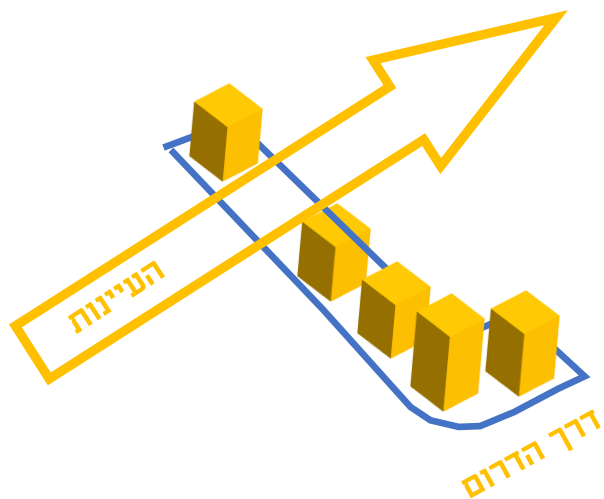
עקרונות התכנון

חזוק שדרת עצים קיימת

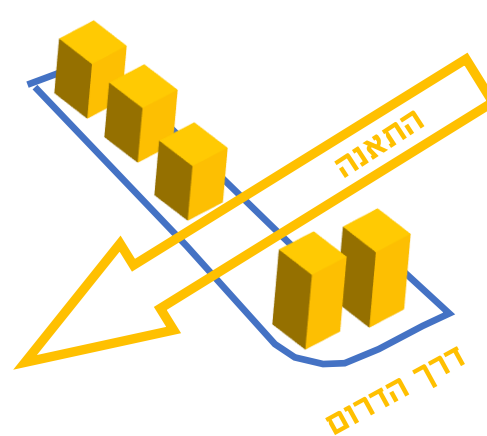


הצגת חלופות

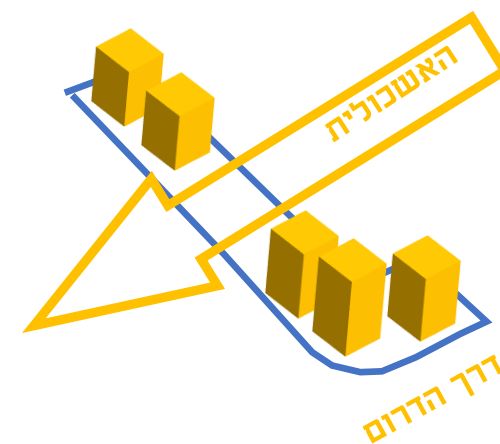
העיינות



התאנה

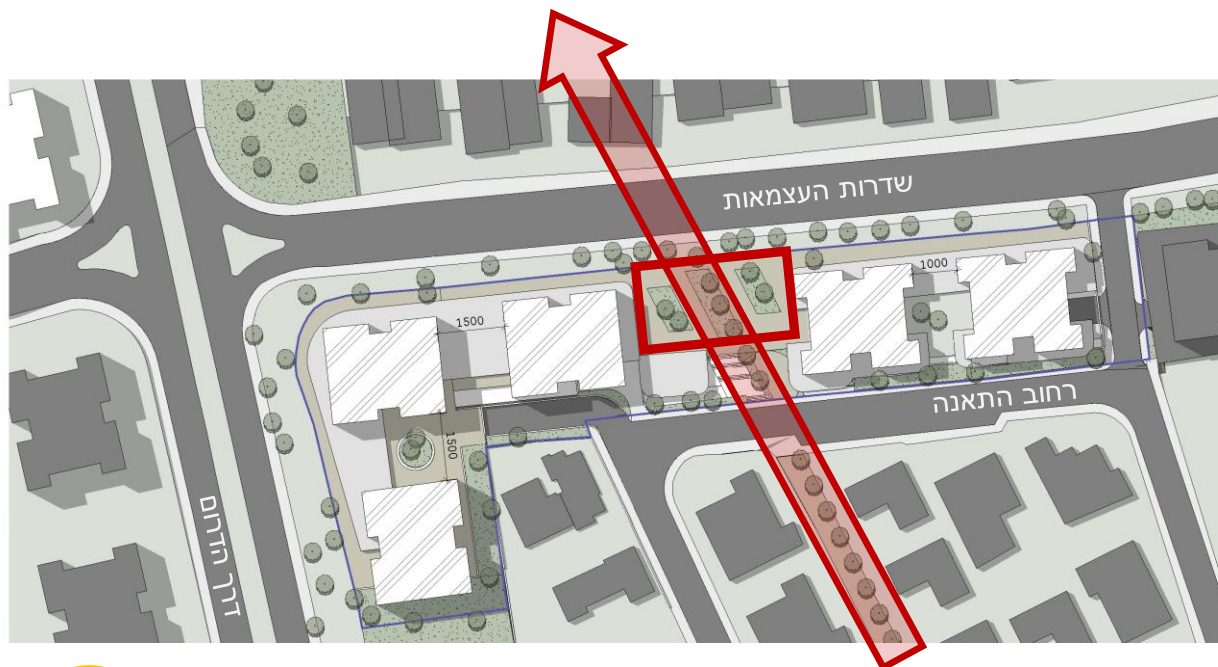


האשכולית



חלופת האשכולית

חיבור שביל הולכי רגל 'משעול האשכולית'
אל רחוב שדרות העצמאות
באמצעות כיכר אורבנית

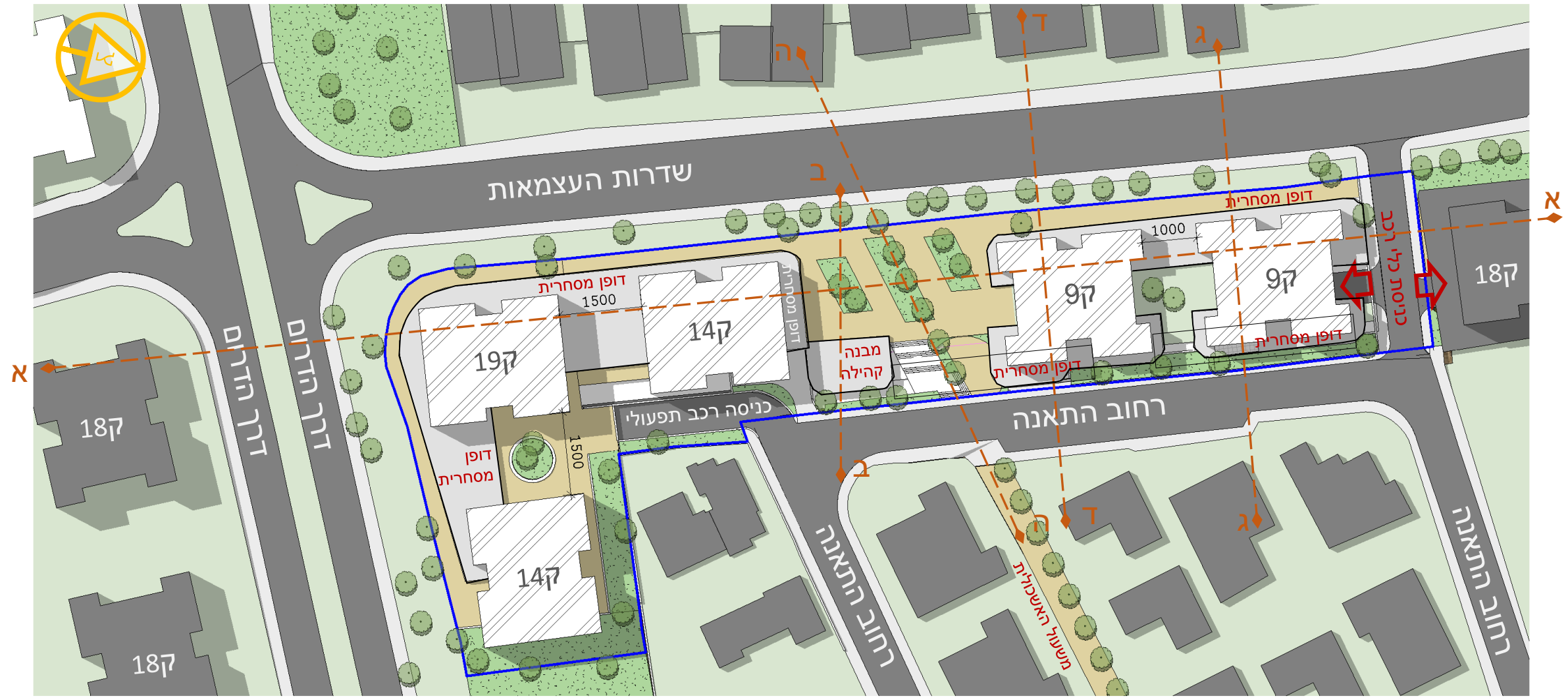


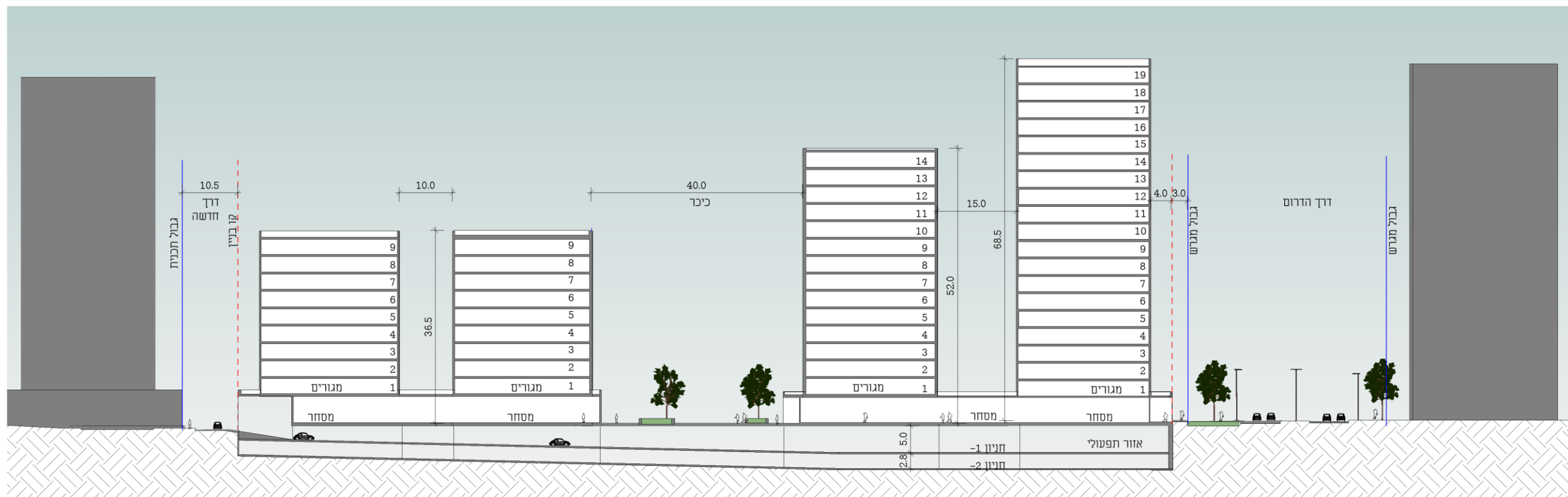
רחוב התאנה
משעול האשכולית

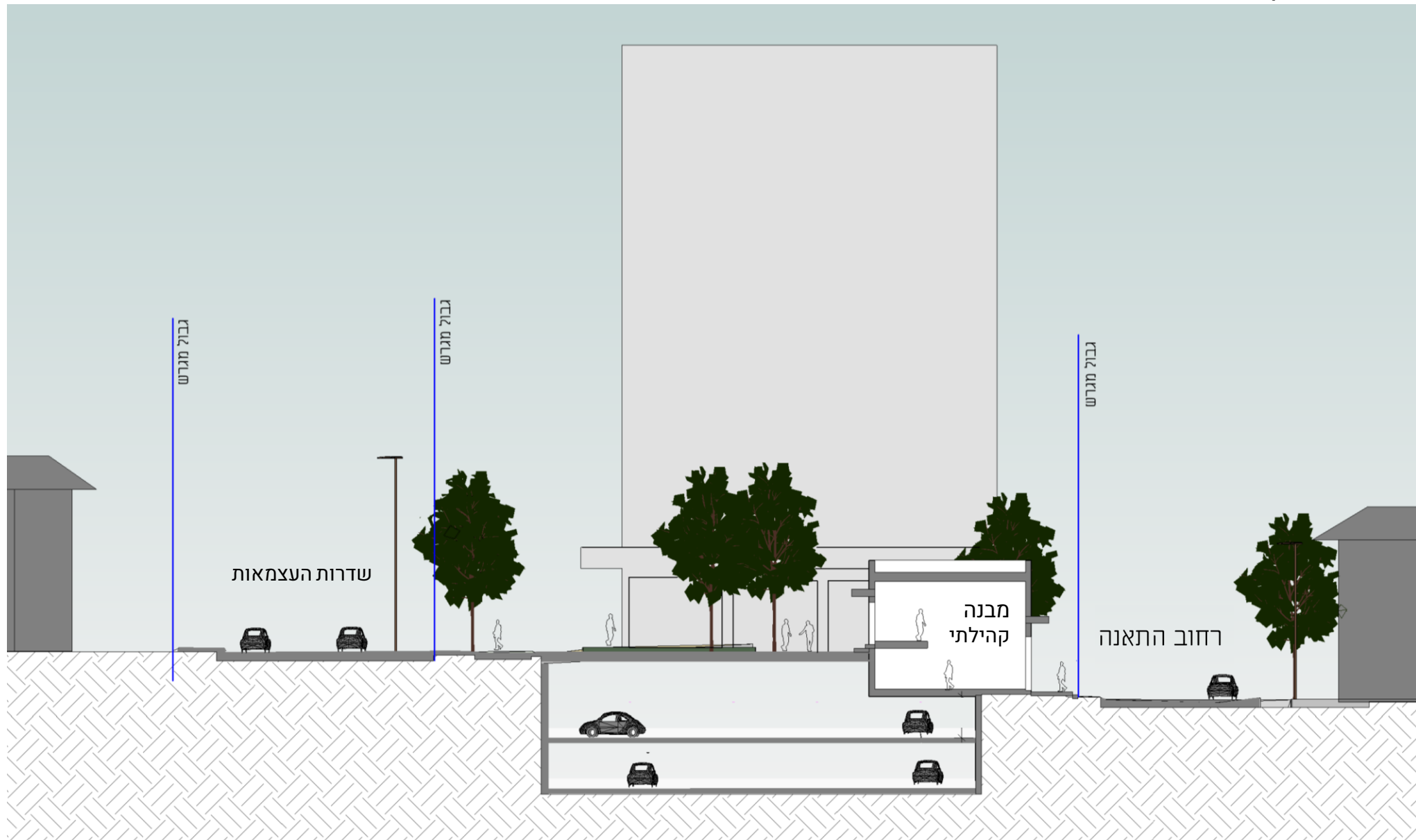
רחוב התאנה

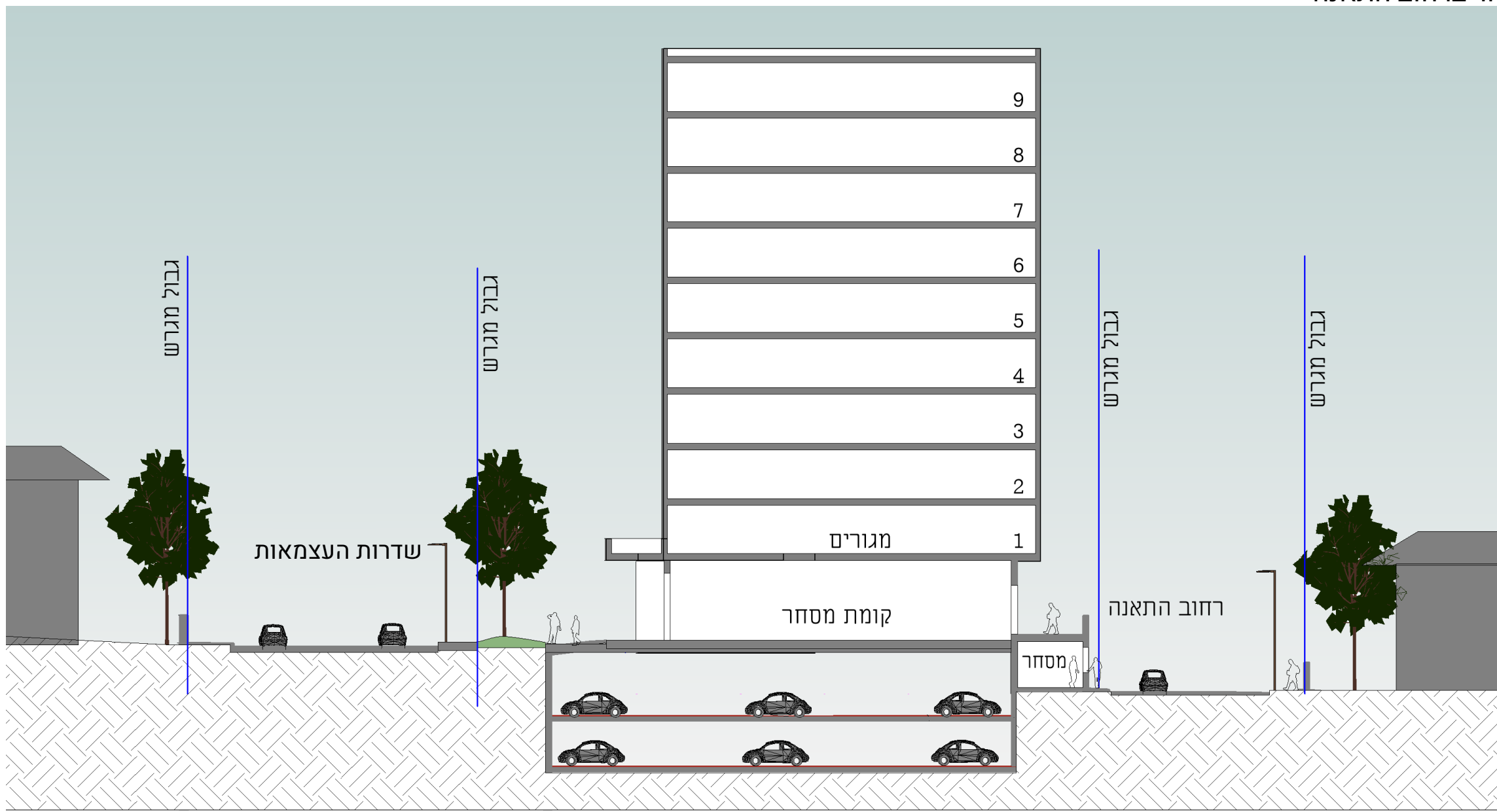
חיבור שביל הולכי רגל 'משעול האשכולית'
אל רחוב שדרות העצמאות
באמצעות כיכר אורבנית

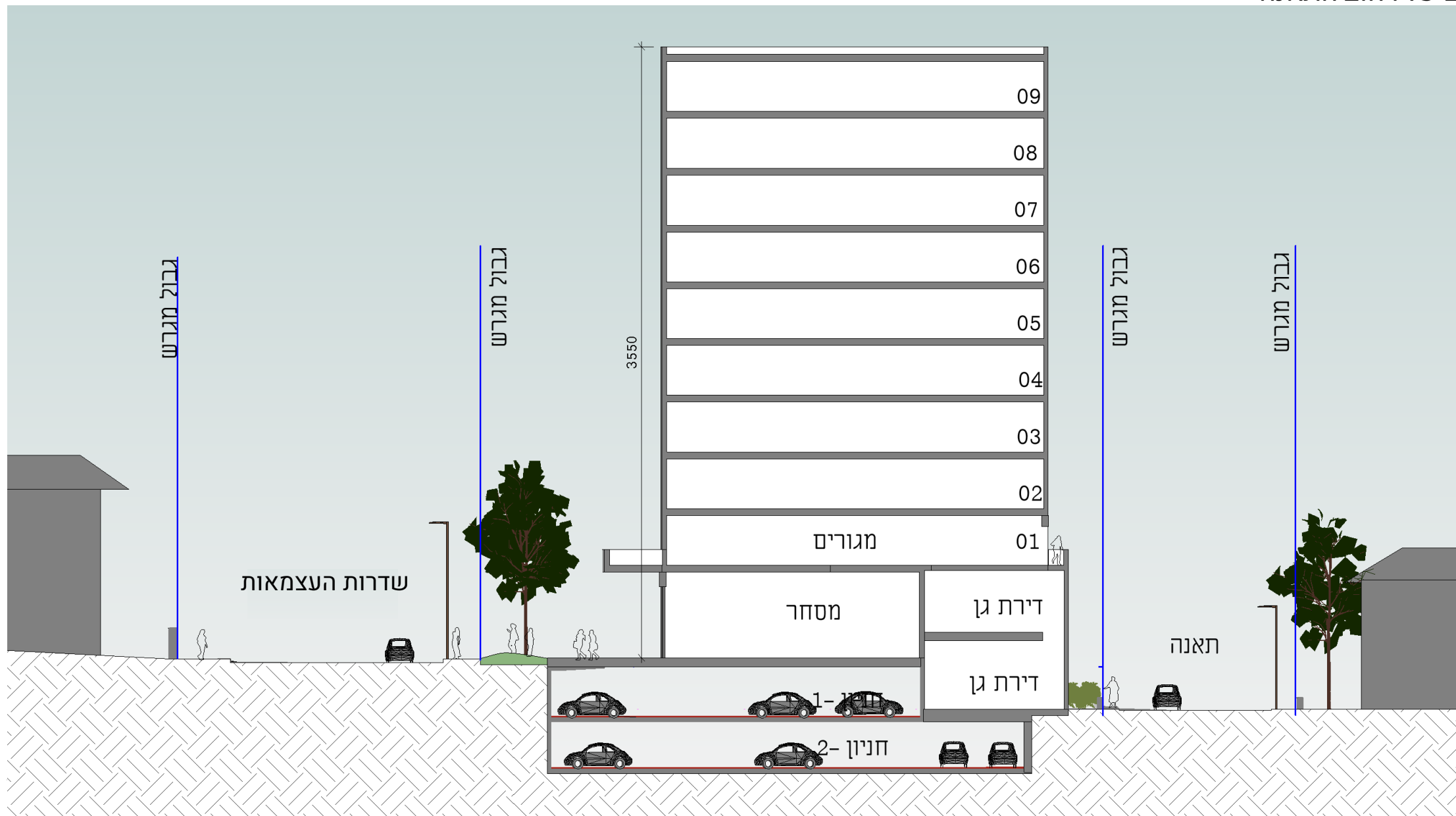


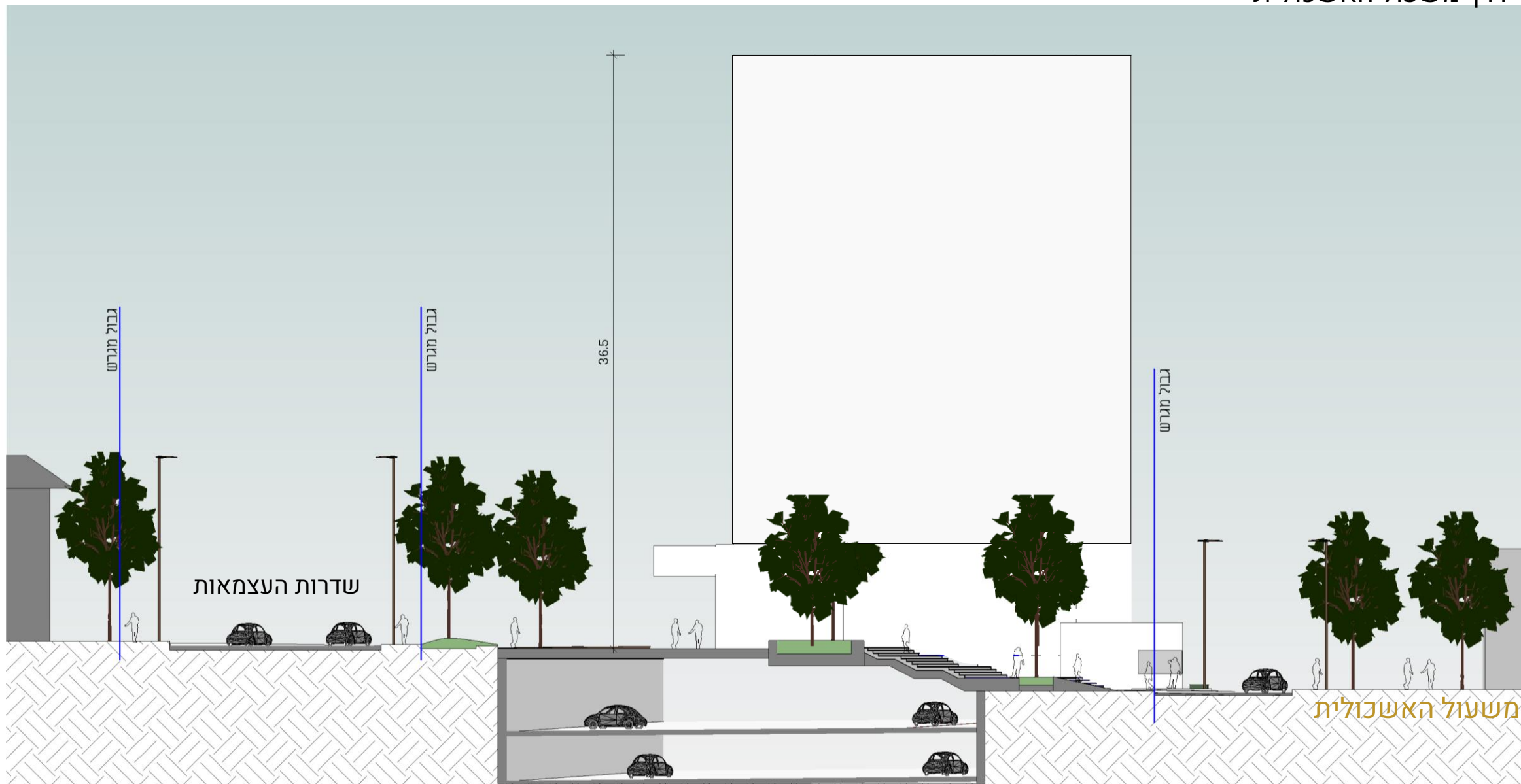










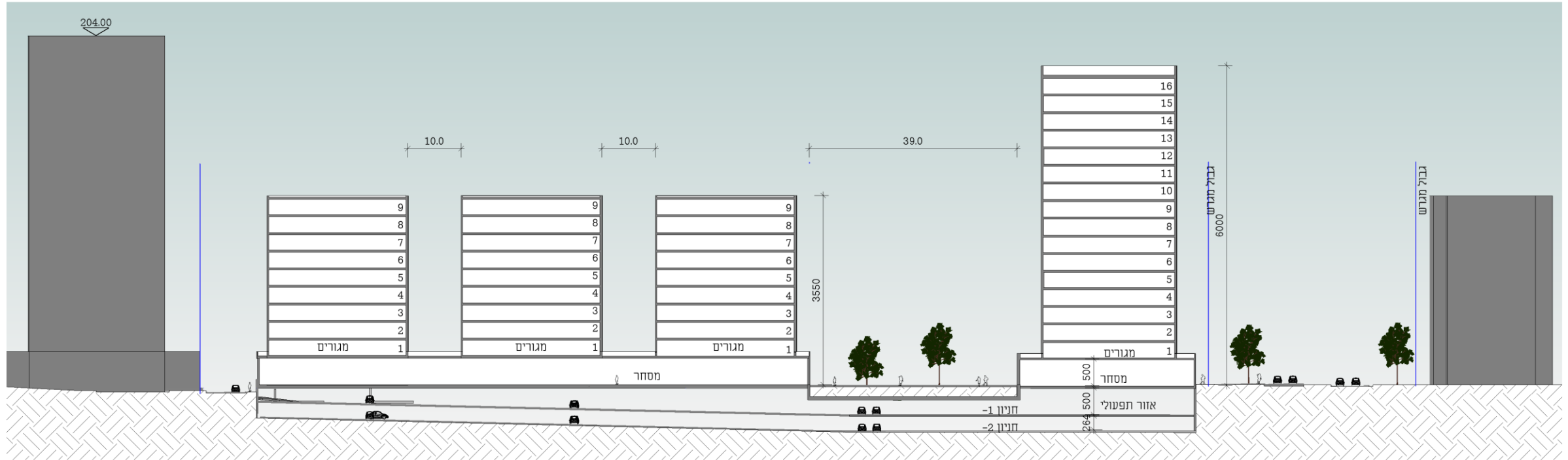


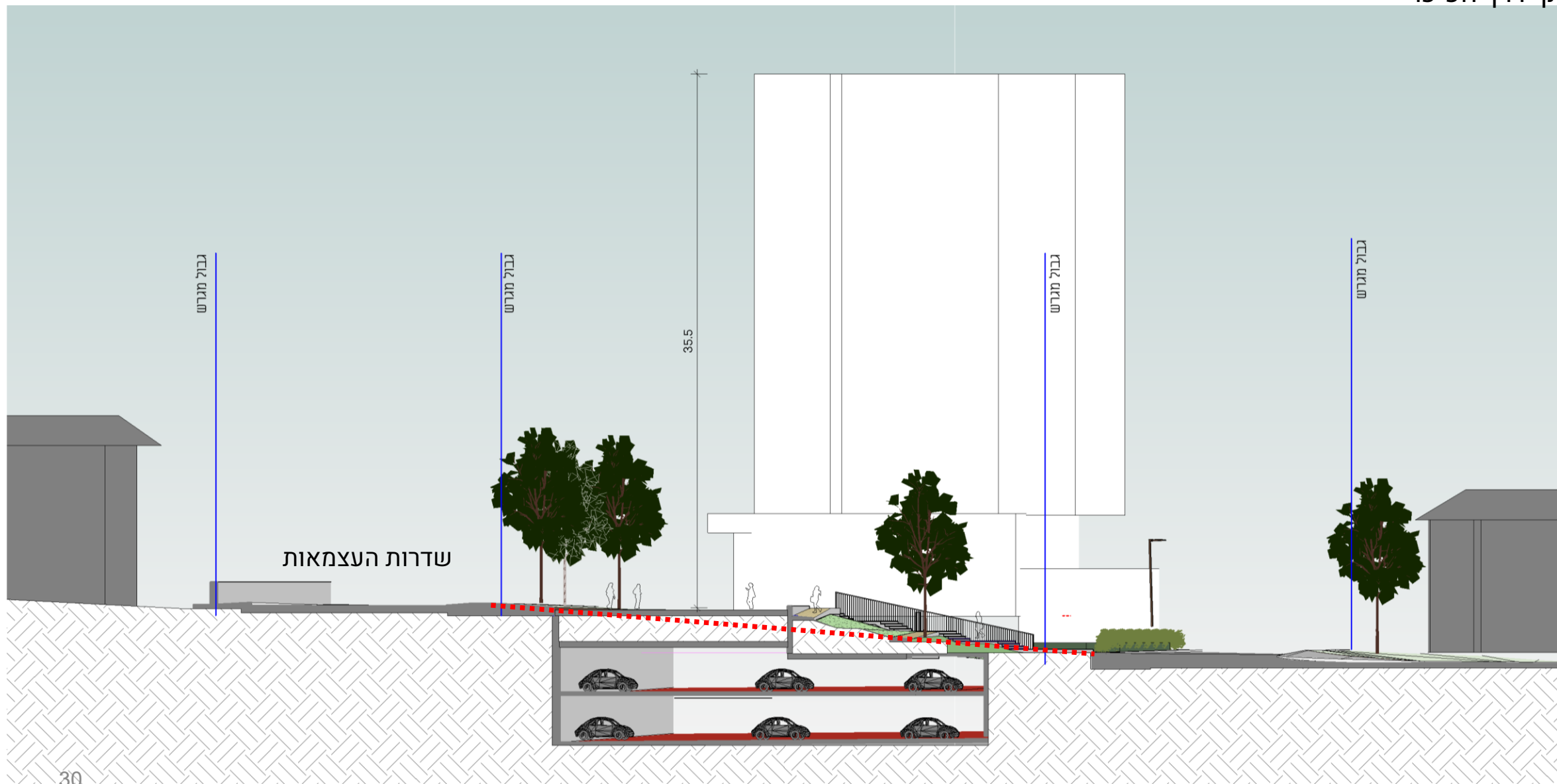
חלופת התאנה

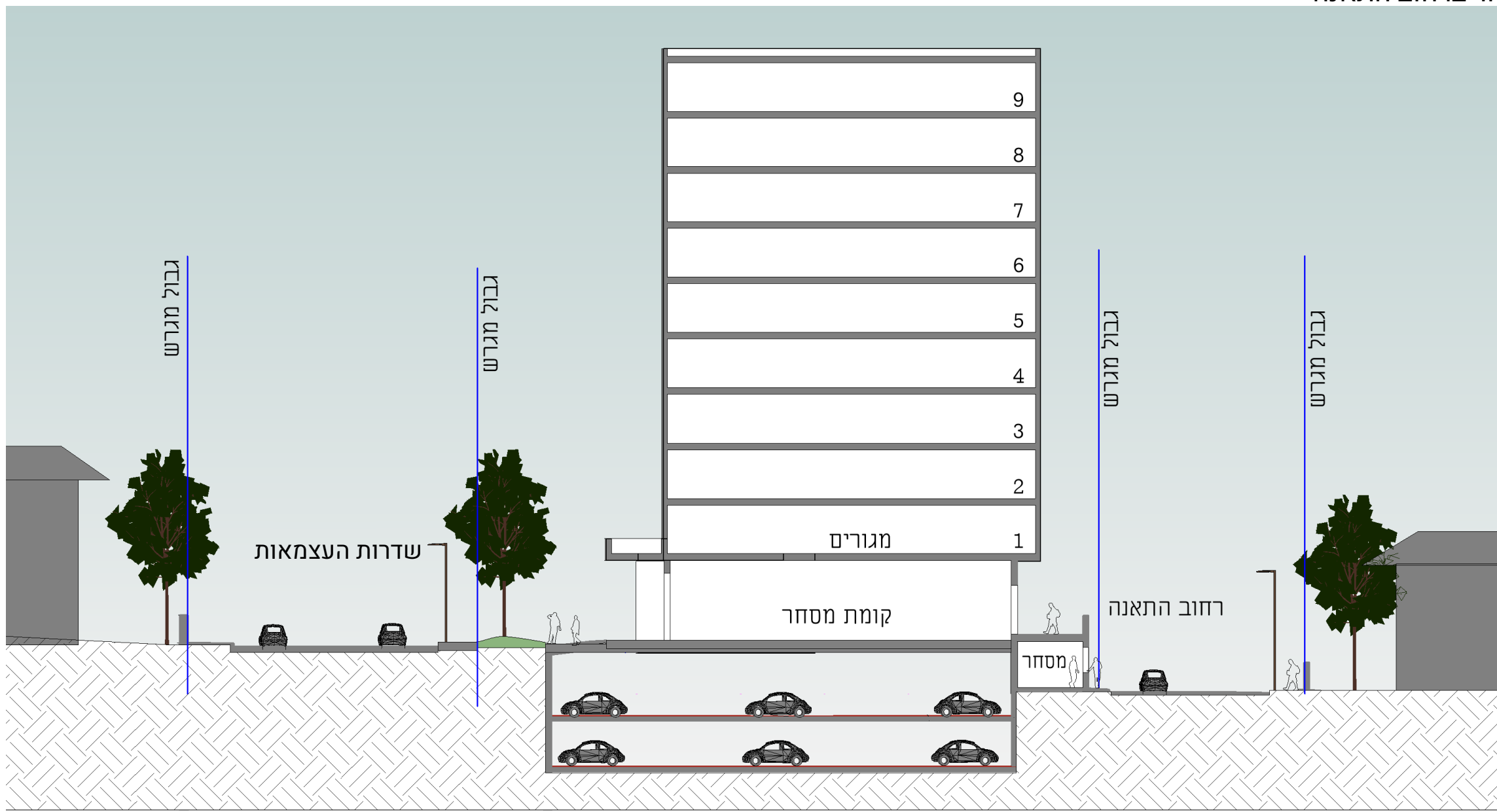
אפשרות עתידית של חיבור נוסף של רחוב
התאנה בצדו הדרומי אל רחוב שדרות
העצמאות
באמצעות כיכר אורבנית

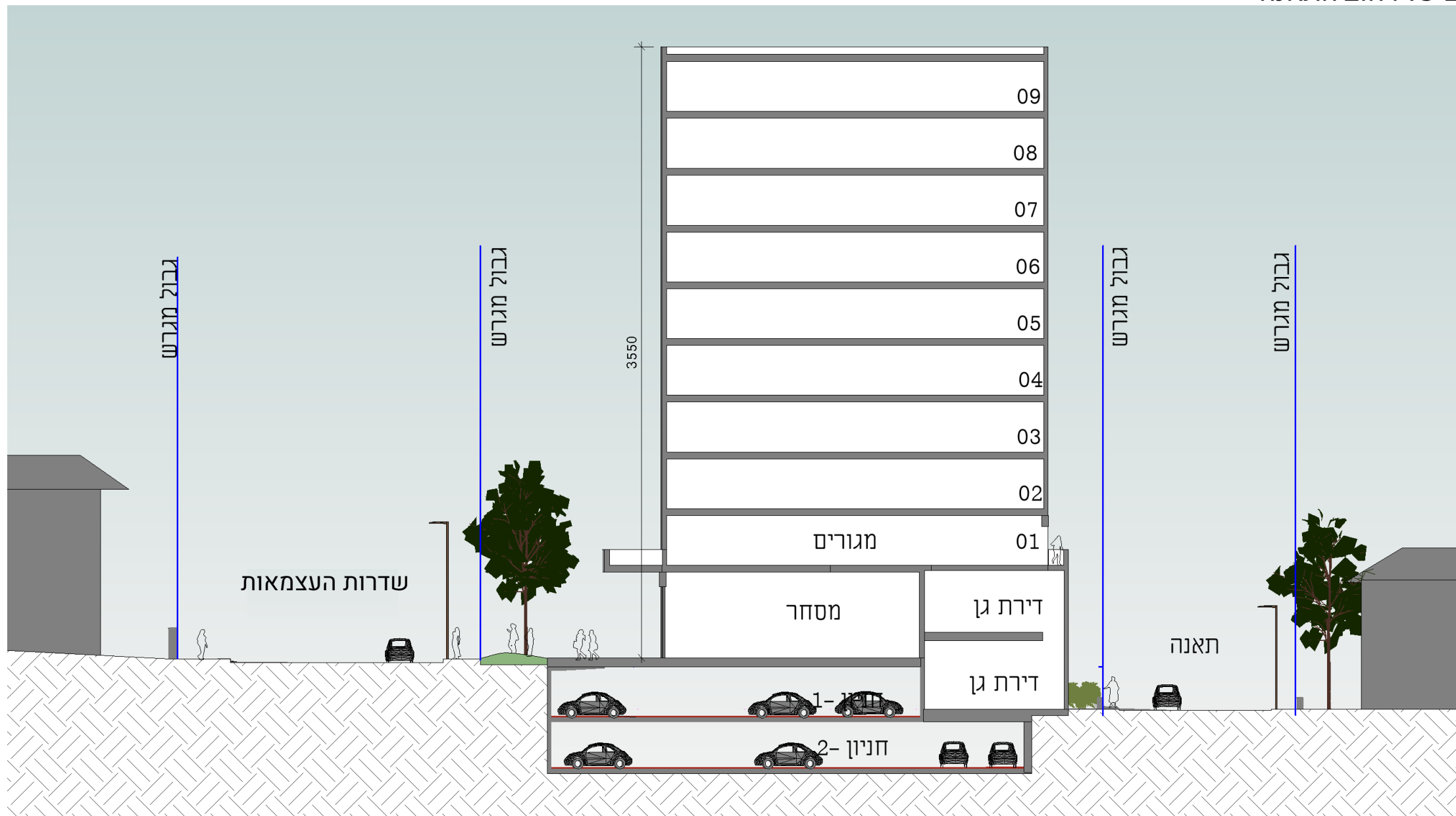








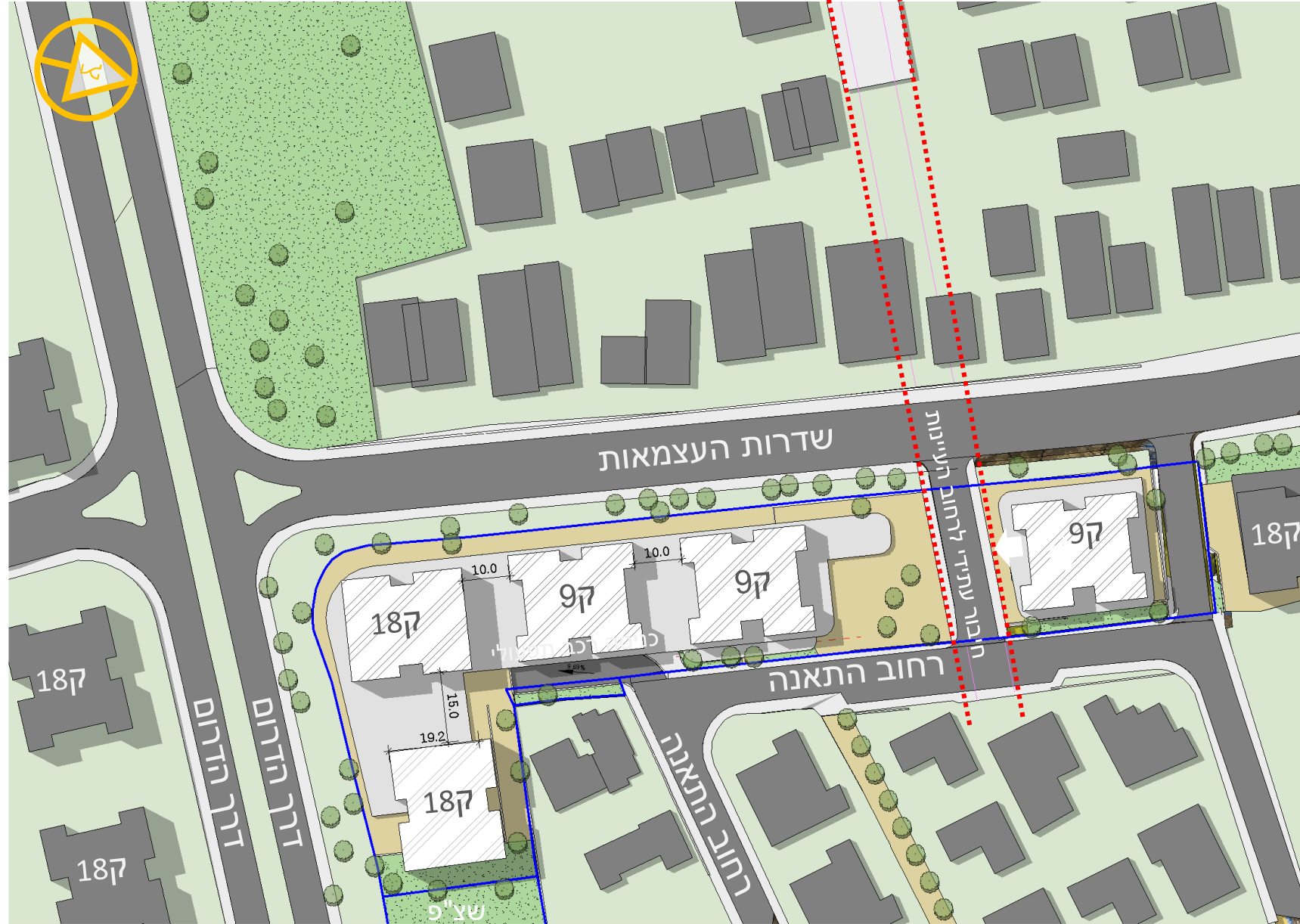




חלופת העינות

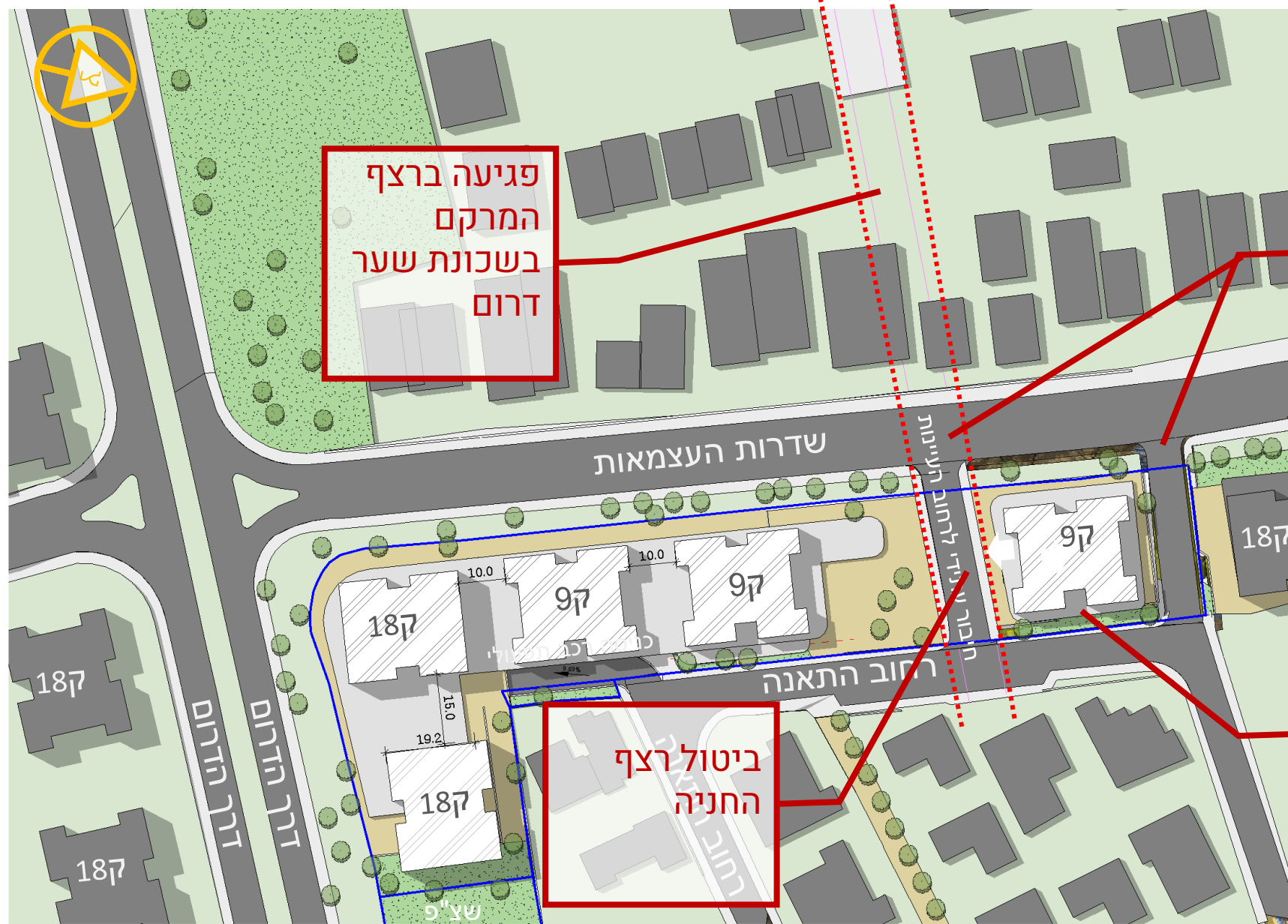
אפשרות עתידית של חיבור נוסף של רחוב
התאנה בצדו הדרומי אל רחוב העיינות





רחוב התאנה

נקודות כשל להתייחסות:

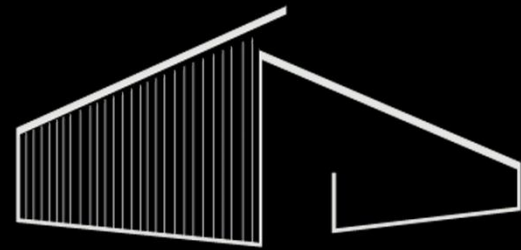


פגיעה ברצף
המרקם
בשכונת שער
דרום

יצירת 2
נתיבים
בסמיכות
תנועתית

ביטול רצף
החניה

ניתוק המבנה
המזרחי
מהפרויקט



יחי אמסילי אדריכל